

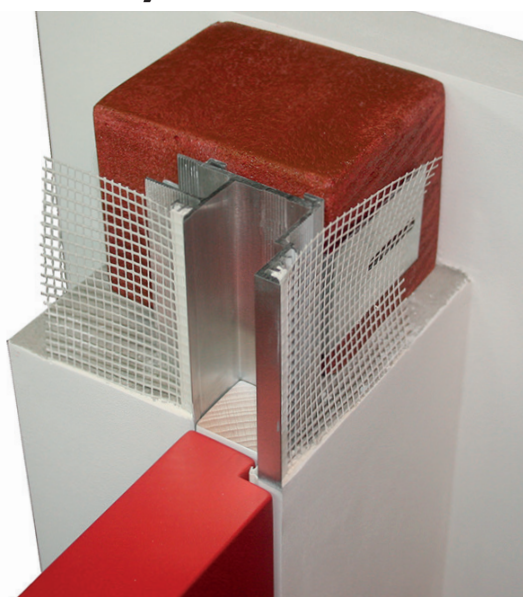
Aperçu du système

des dispositifs de chambranles AGS, Modèle TUS

Modèle TUS, pour ouverture intérieure sur portes intérieures adhérent au mur avec une épaisseur de porte de 44 - 59 mm.

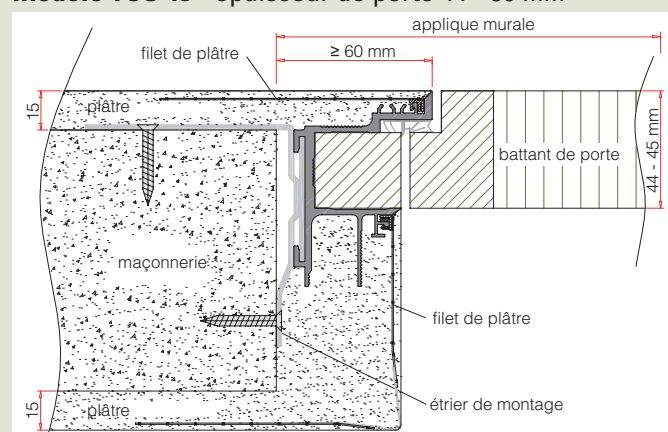
Le châssis de porte est confectionné selon besoin du client.

Accolage de construction sèche et construction en crépi parfait grâce au fi let de nettoyage qui peut être cliqué dans le profi l de châssis. C'est pour cette raison qu'il y a un raccordement ferme entre le châssis de porte et le mur creux / construction sèche et cela évite également la formation de fissures. Montage rapide et approprié grâce à des raccords d'angles pouvant être vissés et des étriers de montage tournant.

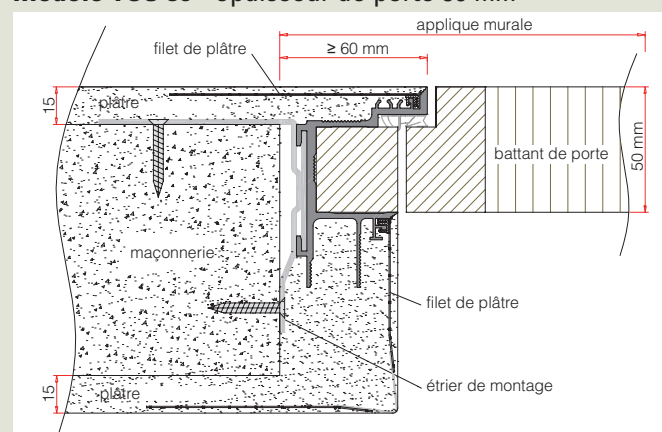


Possibilités d'utilisation

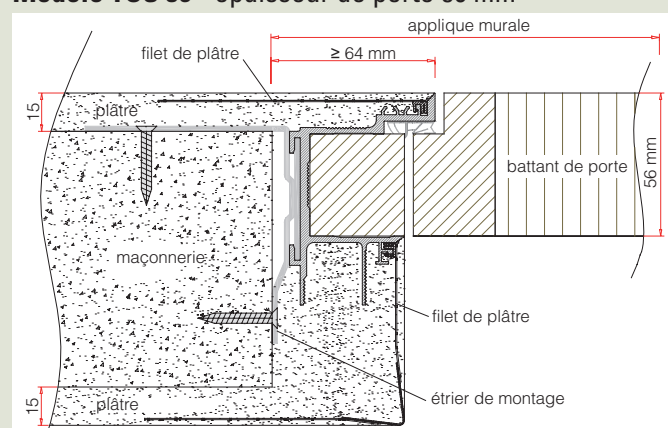
Modèle TUS 45 - épaisseur de porte 44 - 56 mm



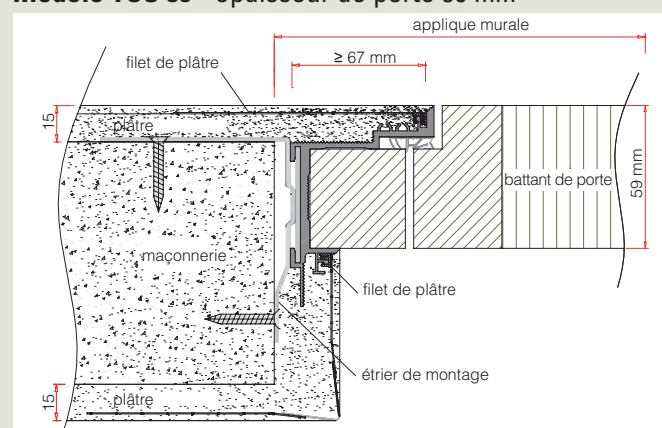
Modèle TUS 50 - épaisseur de porte 50 mm



Modèle TUS 56 - épaisseur de porte 56 mm



Modèle TUS 59 - épaisseur de porte 59 mm



Formulaire de commande

Dispositifs de chambranles AGS Modèle TUS

Données de contact et de commande

Date:	Numéro de client
Entreprise / Nom:	Commandé par:
Adresse:	CP/Localité:
Téléphone/Fax:	Mobil:
Délai de livraison:	Commission / No de commande

Système de paumelle de porte

Quantité	Produit / Type	No d'article
	Simonswerk Tectus TE 240 3D, Alu F1, force portante pour 2 charnières 40 kg	10.400.05
	Simonswerk Tectus TE 240 3D, Alu fini inox, force portante 2 charnières 40 kg	10.400.07
	Simonswerk Tectus TE 340 3D, Alu F1, portante pour 2 charnières 80 kg	10.400.15
	Simonswerk Tectus TE 340 3D, Alu fini inox, portante pour 2 charnières 80 kg	10.400.17
	Fiche pour objets PIVOTA DX 42 3-D, nickelé, force portante 2 charnières 40 kg	10.500.21
	Fiche pour objets PIVOTA DX 58 3-D, nickelé, force portante 2 charnières 58 kg	10.500.31
	Fiche pour objets PIVOTA DX 60 3-D, nickelé, force portante 2 charnières 80 kg	10.502.01
	Fiche pour objets PIVOTA DX 62 3-D, nickelé, force portante 2 charnières 80 kg	10.502.21
	Fiche pour objets PIVOTA DX 100 3-D, nickelé, force portante 2 charnières 100 kg	10.503.11

Serrure à mortaiser

Quantité	Produit / Type	No d'article
	Serrure à mortaiser magnétiques KfV 116.1 BB 72, 55/18/8mm	15.280.20
	Serrure à mortaiser magnétiques KfV 116.2 RZ 74, 55/18/8mm	15.280.21
	Serrure à mortaiser magnétiques KfV 116.4 WC 78, 55/18/8mm	15.280.24
	Serrure à mortaiser magnétiques KfV 116.3 PZW 72, 55/18/8mm	15.280.25
	Gâche pour serrure à mortaiser magnétiques 15.280., 200 x 20 x 21 mm	15.280.51
	Serrure à mortaiser magnétique 1113.1, BB 78, 60/18/8 mm, DIN droite	15.282.02
	Serrure à mortaiser magnétique 1113.1, BB 78, 70/18/8 mm, DIN droite	15.282.03
	Serrure à mortaiser magnétique 1113.1, BB 78, 60/18/8 mm, DIN gauche	15.282.06
	Serrure à mortaiser magnétique 1113.1, BB 78, 70/18/8 mm, DIN gauche	15.282.07
	Serrure à mortaiser magnétique 1113.6, RZW 78, 60/18/8 mm, DIN droite	15.282.12
	Serrure à mortaiser magnétique 1113.6, RZW 78, 70/18/8 mm, DIN droite	15.282.13
	Serrure à mortaiser magnétique 1113.6, RZW 78, 60/18/8 mm, DIN gauche	15.282.16
	Serrure à mortaiser magnétique 1113.6, RZW 78, 70/18/8 mm, DIN gauche	15.282.17

Jointure de porte recommandée avec une largeur de jointure de 12 mm

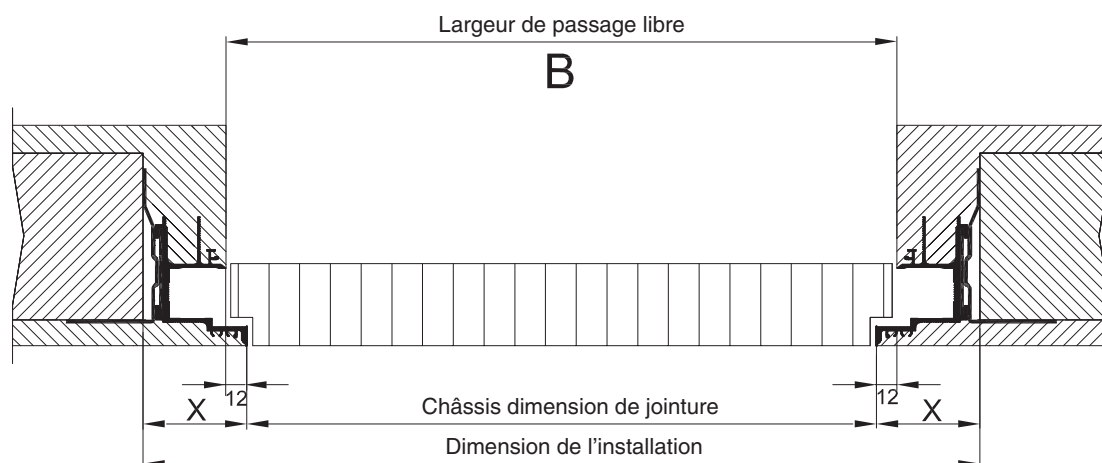
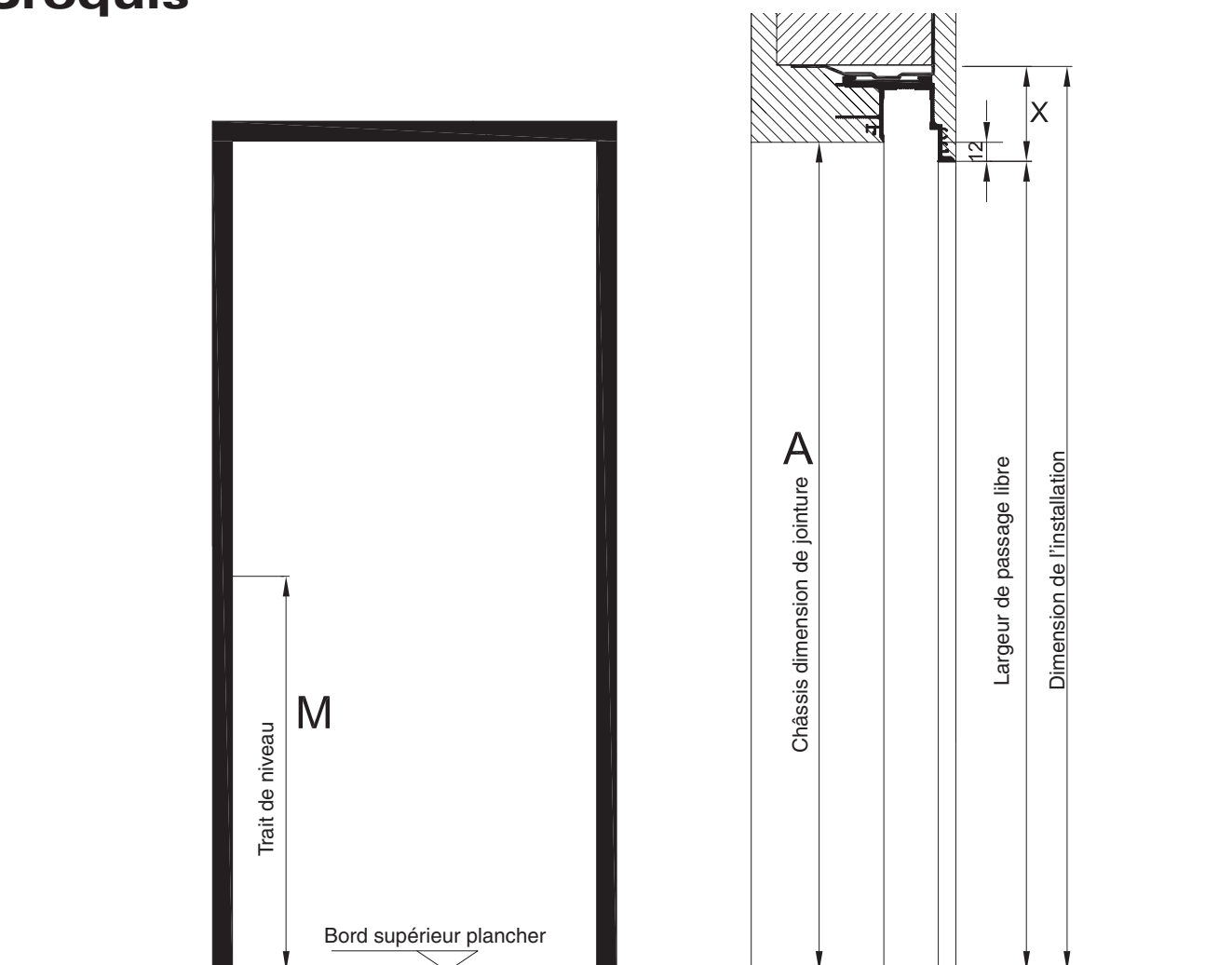
Quantité	Produit / Type	No d'article
	Joint creux GOLL A 1020-WE, longueur = 100 m	12.648.01
	Joint creux GOLL A 1020-GR, longueur = 100 m	12.648.02
	Joint creux GOLL A 1020-BE, longueur = 100 m	12.648.03
	Joint creux GOLL A 1020-GG, longueur = 100 m	12.648.04
	Joint creux GOLL A 1020-SC, longueur = 100 m	12.648.05
	Joint creux GOLL A 1020-BB, longueur = 100 m	12.648.07
	Joint creux GOLL A 1020-WE/KB, version courte = 6000 mm	12.648.51
	Joint creux GOLL A 1020-GR/KB, version courte = 6000 mm	12.648.52
	Joint creux GOLL A 1020-BE/KB, version courte = 6000 mm	12.648.53
	Joint creux GOLL A 1020-GG/KB, version courte = 6000 mm	12.648.54
	Joint creux GOLL A 1020-SC/KB, version courte = 6000 mm	12.648.55
	Joint creux GOLL A 1020-BB/KB, version courte = 6000 mm	12.648.57

Châssis de porte Modèle TUS45-59, No. 12.109.11 - 29 (selon croquis suivant) délai de livraison d'environ 4 sem.

Pos.	Quantité	Modèle	Châssis dim. de jointure A	Châssis dim. de jointure B *	Trait de niveau M	Fraisage pour plinthes affleurantes	
						<input type="checkbox"/> oui	<input type="checkbox"/> non
						<input type="checkbox"/> oui	<input type="checkbox"/> non
						<input type="checkbox"/> oui	<input type="checkbox"/> non
						<input type="checkbox"/> oui	<input type="checkbox"/> non
						<input type="checkbox"/> oui	<input type="checkbox"/> non
						<input type="checkbox"/> oui	<input type="checkbox"/> non

* Lors de portes pour pièces hautes, sans profil supérieur de châssis, la dimension de jointure B n'est pas nécessaire pour ce châssis

Croquis



TUS45 X = 60 TUS50 X = 60
TUS56 X = 65 TUS59 X = 70