

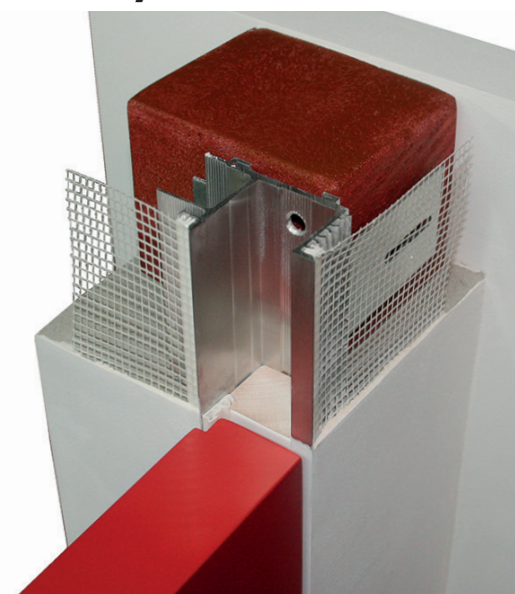
Aperçu du système

des dispositifs de chambranles AGS, Modèle TUT

Modèle TUT, pour ouverture extérieure sur portes intérieures adhérent au mur avec une épaisseur de porte de 44 à 59 mm

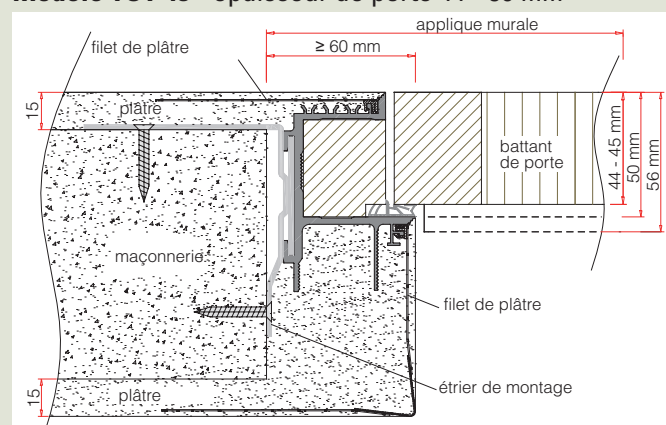
Le châssis de porte est confectionné selon besoin du client.

Accolage de construction sèche et construction en crépi parfait grâce au fi let de nettoyage qui peut être cliqué dans le profil I de châssis. C'est pour cette raison qu'il y a un raccordement ferme entre le châssis de porte et le mur creux / construction sèche et cela évite également la formation de fissures. Montage rapide et approprié grâce à des raccords d'angles pouvant être vissés et des étriers de montage tournant.

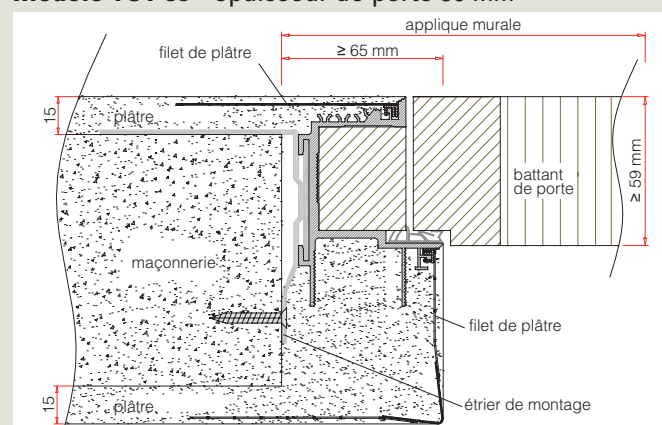


Possibilités d'utilisation

Modèle TUT 45 - épaisseur de porte 44 - 56 mm



Modèle TUT 59 - épaisseur de porte 59 mm



Formulaire de commande

Dispositifs de chambranles AGS Modèle TUT

Données de contact et de commande

Date:	Numéro de client
Entreprise / Nom:	Commandé par:
Adresse:	CP/Localité:
Téléphone/Fax:	Mobil:
Délai de livraison:	Commission / No de commande

Système de paumelle de porte

Quantité	Produit / Type	No d'article
	Paumelle TECTUS, 185 mm couleur F1, type TE 541 3D FVZ	10.404.25
	Paumelle TECTUS, 185 mm aspect inox, type TE 541 3D FVZ	10.404.27
	Fiche pour objets PIVOTA DX 80 3-D hauteur de charnière 200 mm, 80 kg (paire)	10.503.01

Serrure à mortaiser

Quantité	Produit / Type	No d'article
	Serrure à mortaiser magnétiques KfV 116.1 BB 72, 55/18/8mm	15.280.20
	Serrure à mortaiser magnétiques KfV 116.2 RZ 74, 55/18/8mm	15.280.21
	Serrure à mortaiser magnétiques KfV 116.4 WC 78, 55/18/8mm	15.280.24
	Serrure à mortaiser magnétiques KfV 116.3 PZW 72, 55/18/8mm	15.280.25
	Gâche pour serrure à mortaiser magnétiques 15.280., 200 x 20 x 21 mm	15.280.51
	Serrure à mortaiser magnétique 1113.1, BB 78, 60/18/8 mm, DIN droite	15.282.02
	Serrure à mortaiser magnétique 1113.1, BB 78, 70/18/8 mm, DIN droite	15.282.03
	Serrure à mortaiser magnétique 1113.1, BB 78, 60/18/8 mm, DIN gauche	15.282.06
	Serrure à mortaiser magnétique 1113.1, BB 78, 70/18/8 mm, DIN gauche	15.282.07
	Serrure à mortaiser magnétique 1113.6, RZW 78, 60/18/8 mm, DIN droite	15.282.12
	Serrure à mortaiser magnétique 1113.6, RZW 78, 70/18/8 mm, DIN droite	15.282.13
	Serrure à mortaiser magnétique 1113.6, RZW 78, 60/18/8 mm, DIN gauche	15.282.16
	Serrure à mortaiser magnétique 1113.6, RZW 78, 70/18/8 mm, DIN gauche	15.282.17

Jointure de porte recommandée avec une largeur de jointure de 12 mm

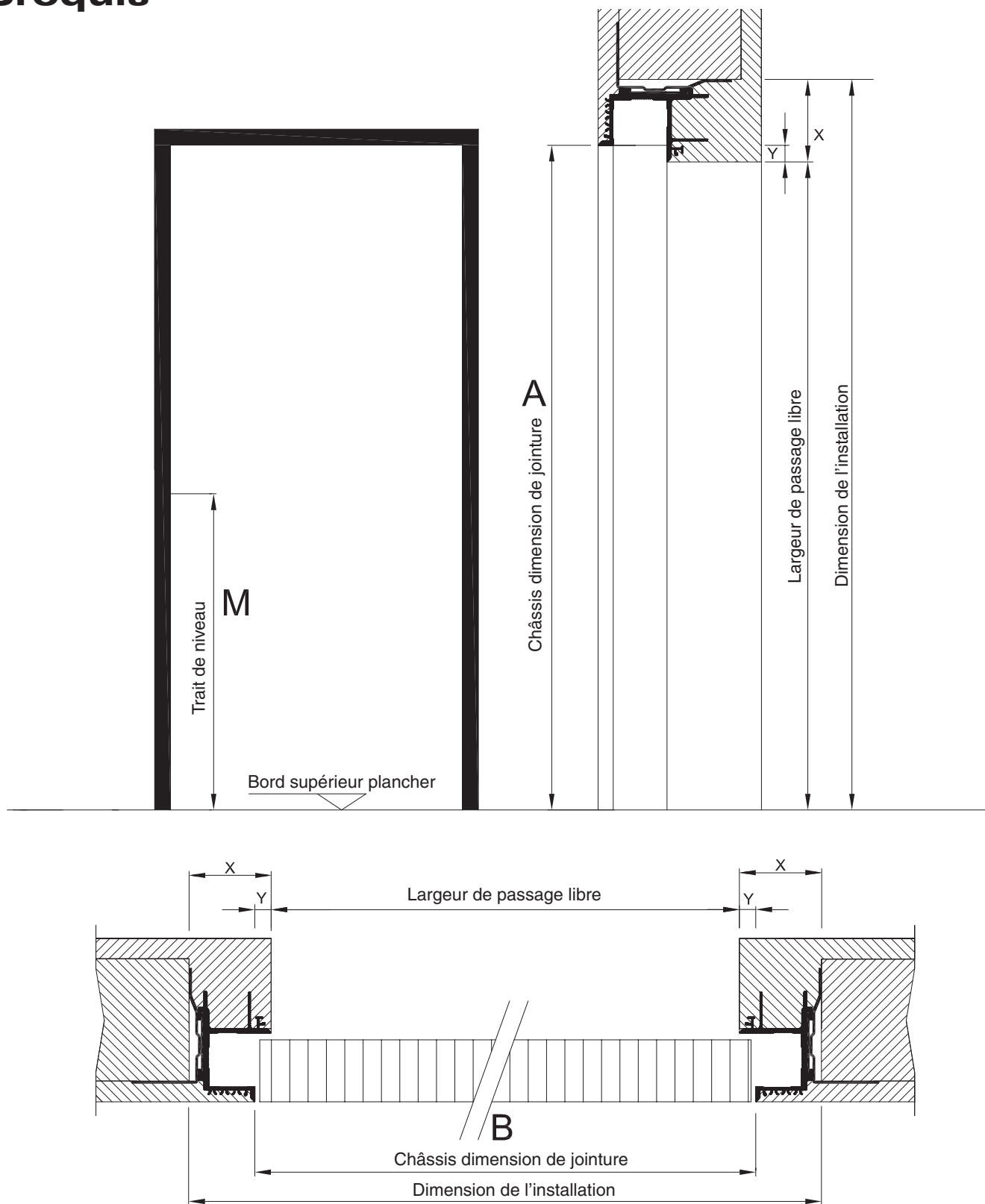
Quantité	Produit / Type	No d'article
	Joint creux GOLL A 1020-WE, longueur = 100 m	12.648.01
	Joint creux GOLL A 1020-GR, longueur = 100 m	12.648.02
	Joint creux GOLL A 1020-BE, longueur = 100 m	12.648.03
	Joint creux GOLL A 1020-GG, longueur = 100 m	12.648.04
	Joint creux GOLL A 1020-SC, longueur = 100 m	12.648.05
	Joint creux GOLL A 1020-BB, longueur = 100 m	12.648.07
	Joint creux GOLL A 1020-WE/KB, version courte = 6000 mm	12.648.51
	Joint creux GOLL A 1020-GR/KB, version courte = 6000 mm	12.648.52
	Joint creux GOLL A 1020-BE/KB, version courte = 6000 mm	12.648.53
	Joint creux GOLL A 1020-GG/KB, version courte = 6000 mm	12.648.54
	Joint creux GOLL A 1020-SC/KB, version courte = 6000 mm	12.648.55
	Joint creux GOLL A 1020-BB/KB, version courte = 6000 mm	12.648.57

Châssis de porte Modèle TUT45/59, No. 12.109.01 - 09 (selon croquis suivant) délai de livraison d'environ 4 sem.

Pos.	Quantité	Modèle	Châssis dim. de jointure A	Châssis dim. de jointure B *	Trait de niveau M	Fraisage pour plinthes affleurantes	
						<input type="checkbox"/> oui	<input type="checkbox"/> non
						<input type="checkbox"/> oui	<input type="checkbox"/> non
						<input type="checkbox"/> oui	<input type="checkbox"/> non
						<input type="checkbox"/> oui	<input type="checkbox"/> non
						<input type="checkbox"/> oui	<input type="checkbox"/> non
						<input type="checkbox"/> oui	<input type="checkbox"/> non

* Lors de portes pour pièces hautes, sans profil supérieur de châssis, la dimension de jointure B n'est pas nécessaire pour ce châssis

Croquis



TUT45 X=60mm Y=12mm
TUT59 X=65mm Y=15mm