

Systemübersicht

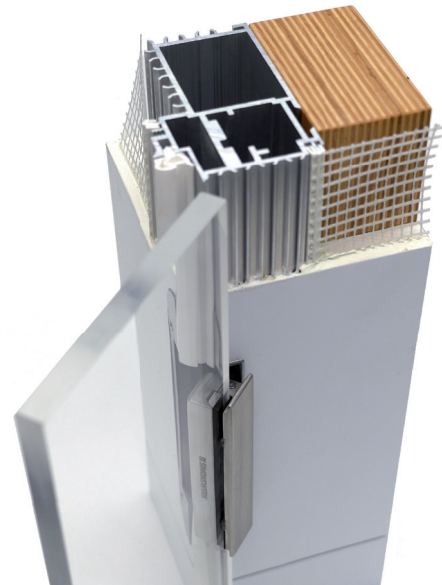
AGS-Türzargensystem, Modell TCG

Modell TCG, für auswärts öffnende, wandbündige Innentüren mit Ganzglastüren von 8 und 10 mm.

Türzarge wird nach Kundenangaben gefertigt.

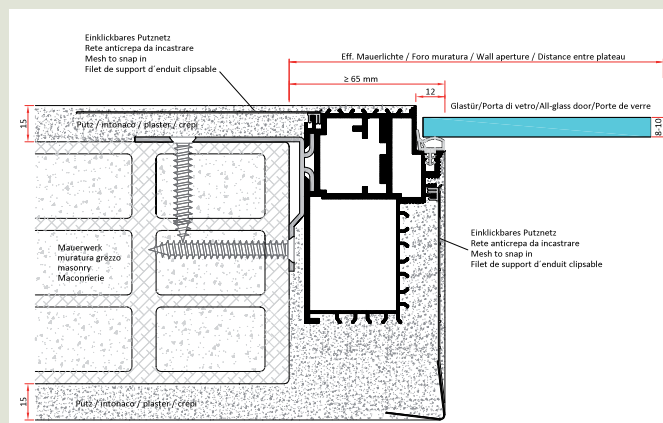
Nach Definition von Höhe / Breite / Anzahl Scharniere / Scharniertyp / Schloss wird die Zarge abgelängt, gefräst und mit sämtlichem Zubehör für einen schnellen Zusammenbau und fachgerechter Montage komplettiert.

Perfekte Putz- und Trockenbauanbindung durch das in das Zargenprofil einklickbare Putznetz. Dadurch entsteht eine feste Verbindung zwischen Türzarge und Mauerwerk/Trockenbau und verhindert somit Haarrissbildungen. Schnelle und fachgerechte Montage durch verschraubbare Eckverbinder und eindrehbare Montagebügel.

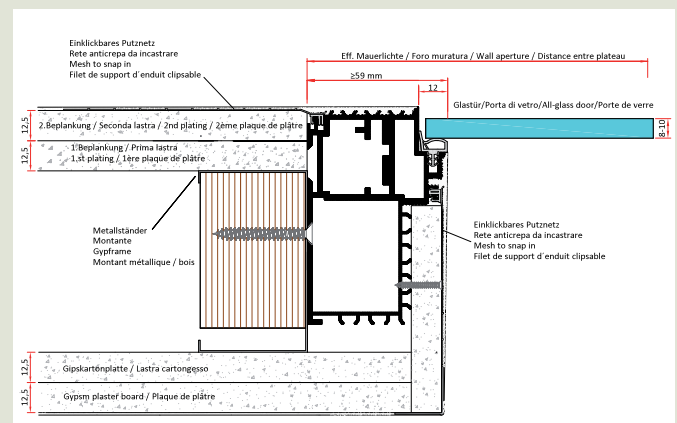


Anwendungsmöglichkeiten

Massivbau



Trockenbau



Bestellformular

AGS-Türzargensystem Modell TCG

Kontakt- und Bestelldaten	
Datum:	Kunden-Nr.:
Firma / Name:	Zuständige Person:
Adresse:	PLZ/Ort:
Telefon/Fax:	Mobil:
Liefertermin:	Kommission / Bestellnr.:

Türbandsystem		
Anzahl / Stück	Fabrikat / Typ	Artikel-Nr.
	Glastürband TECTUS TEG 310 2D, edelstahlfinish	10.410.01
	Glastürband TECTUS TEG 310 2D, matt weiss	10.410.02
	Glastürband TECTUS TEG 310 2D, reingrau matt	10.410.03

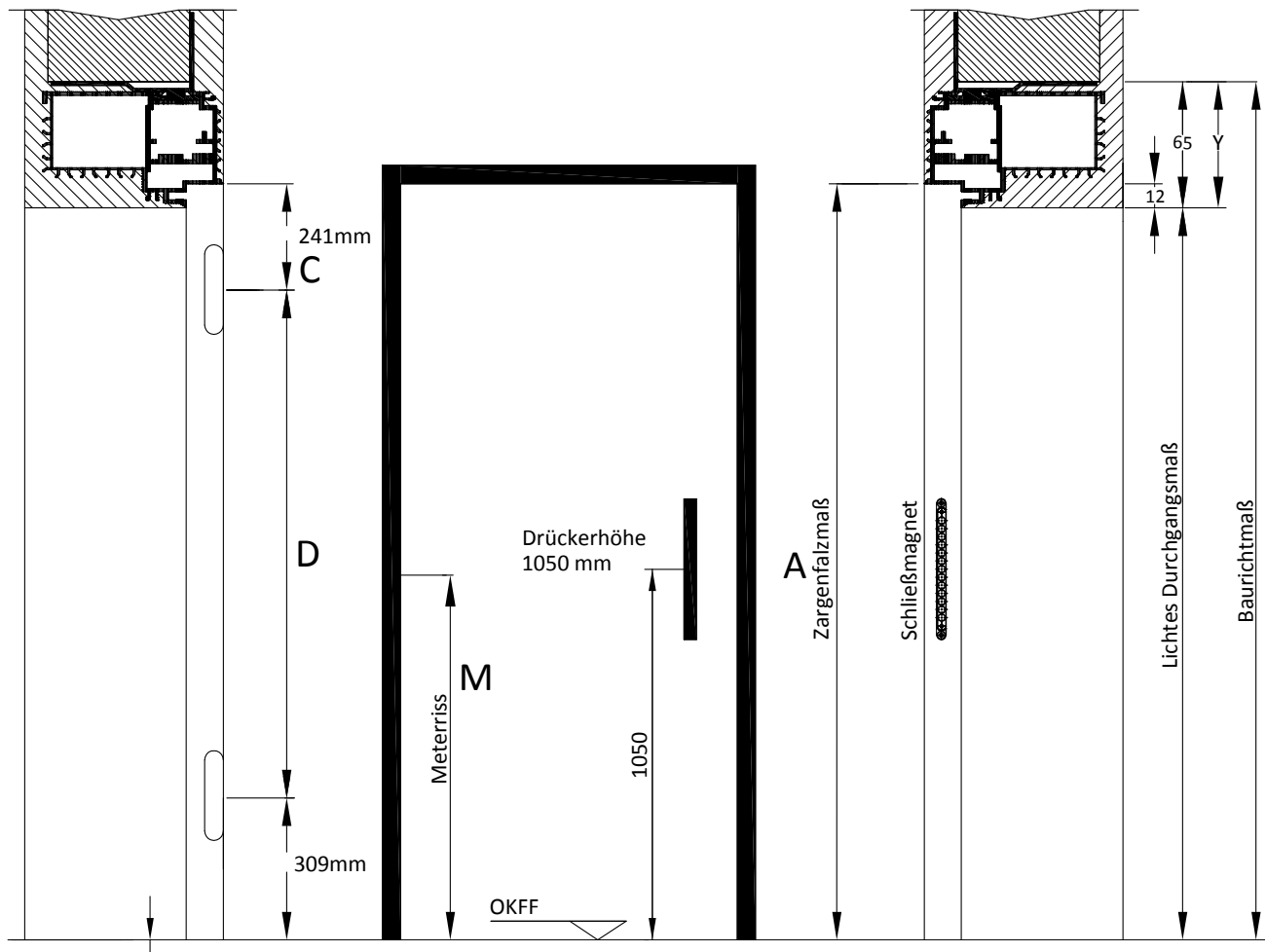
Zubehör:		
Anzahl / Stück	Fabrikat / Typ	Artikel-Nr.
	Griff TECTUS edelstahlfinish	10.410.51
	Griff TECTUS reingrau matt	10.410.53
	Magnetplatte TECTUS	10.410.55
	Schliessmagnet TECTUS	10.410.61
	Klebeset für Griff und Magnetplatte	10.410.56

Empfohlene Türdichtung		
Anzahl / Rolle	Fabrikat / Typ	Artikel-Nr.
	Türdichtung DEVENTER SP 7677 weiss, Rolle à 25 m	12.611.01
	Türdichtung DEVENTER SP 7677 lichtgrau, Rolle à 25 m	12.611.02
	Türdichtung DEVENTER SP 7677 beige, Rolle à 25 m	12.611.03
	Türdichtung DEVENTER SP 7677 schwarz, Rolle à 25 m	12.611.05
	Türdichtung DEVENTER SP 7677 rustikalbraun, Rolle à 25 m	12.611.06

Türzargenprofil Modell TCG, Art. 12.106.01-03 (Gemäss nachfolgenden Skizzen)							Lieferzeit ca. 4 Wochen	
Pos.	Menge	Zargen Falzmass A	Zargen Falzmass B *	Band Mass C (1)	Band Mass D (2)	Meterriss M	Boden-einstand X	Aufgeh-richtung L-R

* Bei Raumhohen Türen, ohne oberes Zargenprofil, wird dieses Zargen Falzmass B nicht benötigt.

Skizze



X | X = Bodeneinstand

