

PROFILS DE CHÂSSIS AGS

**Design et esthétique  
plein de style**

Châssis de porte et profilés de  
plinthes affleurantes



# Profils de châssis AGS

pour portes adhérent au mur



des lignes claires avec  
des bords parfaits

joint creux filiforme

design de grande qualité  
et architecture moderne

pas de fissuration au  
raccordement au côté  
paumelle

# Des lignes parfaites et pures

pour une architecture moderne

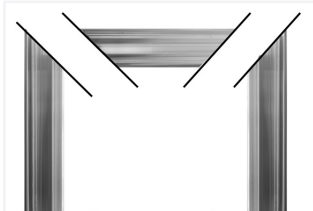


Des lignes parfaites, des joints creux qui sont comparables à un design de haut standing et une architecture moderne. Les profils de châssis AGS se caractérisent par une haute rigidité ainsi qu'un montage rapide et

facile. Un développement qui correspond aux techniques actuelles. Pour vous, en tant que processeur, nous vous proposons un système de châssis affleurant, qui combat les formations de fissures.

## Montage simple

Exemples avec profils TP - TUS - TUT



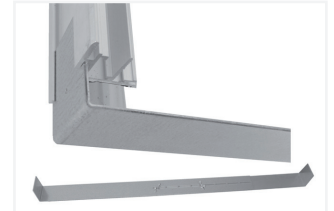
Découper les profils en onglets à la longueur correspondante.



Insérer et visser ensemble les raccordement d'angles.



Insérer le deuxième raccordement d'angle et le tapoter légèrement. (il sera à nouveau ôté après le montage).



Insérer les rails de distance et ajuster sur la largeur.



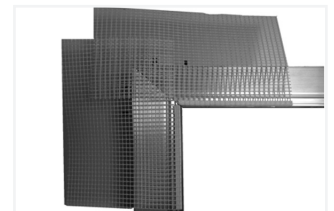
Visser l'étrier de montage.



Implanter le châssis de Porte dans l'intrados du mur et le visser fermement. Si nécessaire, mousser avec GELA-PUR.



Clipser les filets de nettoyage dans les Profils.



Laisser chevaucher les filets de nettoyage dans les angles.

**Nouveau :**  
**Étriers**  
**de fixation**  
**réglables**

Dès à présent, tous les kits de chambranles AGS sont livrés avec des étriers de fixation réglables. Grâce au système de réglage Torx intégré, les chambranles peuvent être alignés avec précision dès leur installation.

**Avantages :** réglage rapide et précis, gain de temps considérable lors du montage, plus besoin de démonter le chambranle, alignement parfait dès l'installation

# Affleurant au mur

Encadrements de portes et plinthes sobres



**Profils de châssis AGS-SYSTEMS TUT 45, pour ouverture extérieure sur portes intérieures adhérent au mur**



Des profils en aluminium confectionnés pour la construction de portes adhérent aux murs avec une formation de bords parfaite et un joint creux filigrane, sans problème de fissure qui devrait être colmatée avec un joint acryl inesthétique, le filet de nettoyage livré avec est clipsé dans le profil de châssis et établi ainsi une jonction ferme entre le châssis de porte et le mur / la construction sèche. Pour un montage rapide et approprié sont prévus les étriers de montage et les raccords d'angle avec instructions de montage

**12.100.01 Profilé d'huissierie TUT45 Set A 2200**

**Contenu de la livraison :**

- 2 pièces de profilés d'huissierie TUT45 2200 mm
- 1 pièce profilé d'huissierie TUT45 1100 mm
- 6 pièces d'étriers de fixation réglables pour TUT, TUS, TP
- 1 kit de raccords d'angle pour TUT, TUS
- 1 kit de rails d'écartement pour TUT, TUS, TP
- 5 filets de nettoyage PVC longueur 2300 mm

**12.100.02 Profilé d'huissierie TUT45 Set B 2750**

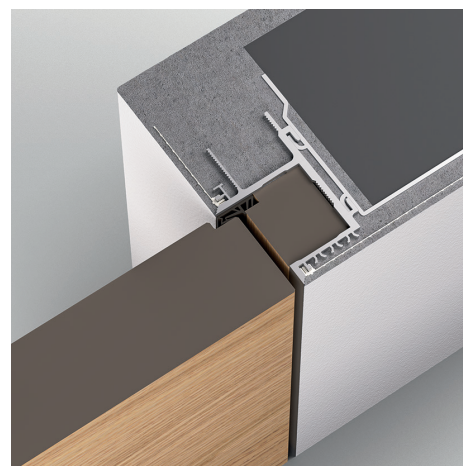
**Contenu de la livraison :**

- 2 pièces de profilés d'huissierie TUT45 2750 mm
- 1 pièce profilé d'huissierie TUT45 1100 mm
- 8 pièces d'étriers de fixation réglables pour TUT, TUS, TP
- 1 kit de raccords d'angle pour TUT, TUS
- 1 kit de rails d'écartement pour TUT, TUS, TP
- 6 filets de nettoyage en PVC longueur 2300 mm

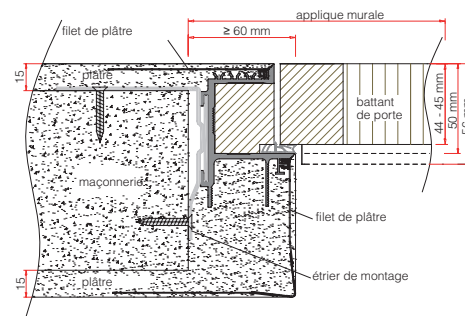
**12.100.03 Profilé d'huissierie TUT45 Set C 2750**

**Contenu de la livraison :**

- 2 pièces de profilés d'huissierie TUT45 2750 mm
- 8 pièces d'étriers de fixation réglables pour TUT, TUS, TP
- 2 Set de rails d'écartement pour TUT, TUS, TP
- 5 filets de nettoyage en PVC longueur 2300 mm



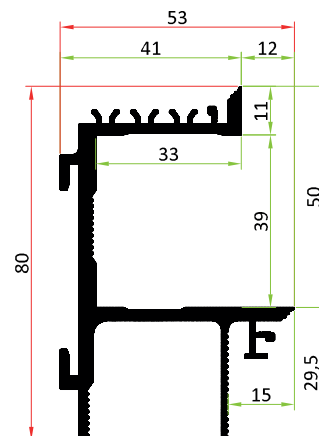
12.100.01-03



Profils de châssis TUT45

Set		Hauteur de porte mm	Largeur de porte mm	Épaisseur de porte mm
12.100.01	A	max. 2150	max. 1000	44-45, 50, 56
12.100.02	B	max. 2700	max. 1000	44-45, 50, 56
12.100.03	C	max. 2750	variable	44-45, 50, 56

- Fiche pour objets Tectus TE 541 3D, voir 10.404.25-27
- Fiche pour objets Pivota DX 80 3D, voir 10.503.01
- Joint, voir 12.646.01-06, 12.648.01-07, 12.648.51-57
- Serrure à mortaiser magnétiques, voir 15.280. à 15.282.
- Pour profilés de châssis TUT 45 sur mesure, utilisez le formulaire de commande.
- Le découpage de châssis peut être commandé chez la société RIWAG portes SA.



Profils de châssis TUT45

**Profils de châssis AGS-SYSTEMS TUT 59, pour ouverture extérieure sur portes intérieures adhérent au mur**



Des profils en aluminium confectionnés pour la construction de portes adhérent aux murs avec une formation de bords parfaite et un joint creux filigrane, sans problème de fissure qui devrait être colmatée avec un joint acryl inesthétique, le filet de nettoyage livré avec est clipsé dans le profil de châssis et établi ainsi une jonction ferme entre le châssis de porte et le mur / la construction sèche. Pour un montage rapide et approprié sont prévus les étriers de montage et les raccords d'angle avec instructions de montage

**12.100.11 Profilé d' huisserie TUT59 Set A 2200, comprenant :**

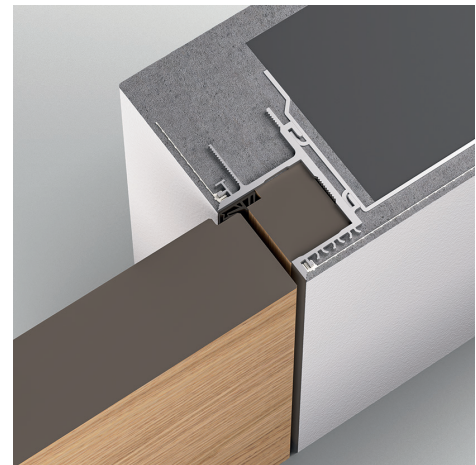
- 2 pièces de profilés d' huisserie TUT59 2200 mm,
- 1 pièce de profilé d' huisserie TUT59 1100 mm,
- 6 pièces d' étriers de fixation réglables pour TUT, TUS, TP,
- 1 kit de raccords d' angle pour TUT, TUS,
- 1 kit de rails d' écartement pour TUT, TUS, TP,
- 5 filets de nettoyage en PVC, longueur 2300 mm

**12.100.12 Profilé d' huisserie TUT59 Set B 2750, comprenant :**

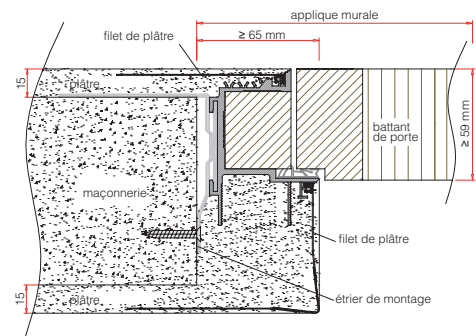
- 2 pièces de profilés d' huisserie TUT59 2750 mm,
- 1 pièce de profilé d' huisserie TUT59 1100 mm,
- 8 pièces d' étriers de fixation réglables pour TUT, TUS, TP,
- 1 kit de raccords d' angle pour TUT, TUS,
- 1 kit de rails d' écartement pour TUT, TUS, TP,
- 6 filets de nettoyage en PVC longueur 2300 mm

**12.100.13 Profilé d' huisserie TUT59 Set C 2750, comprenant :**

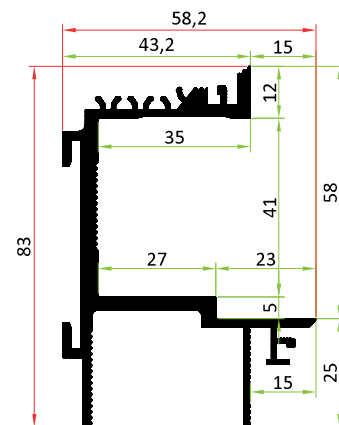
- 2 pièces de profilés d' huisserie TUT59 2750 mm,
- 8 pièces d' étriers de fixation réglables pour TUT, TUS, TP,
- 2 Set de rails d' écartement pour TUT, TUS, TP,
- 5 filets de nettoyage en PVC, longueur 2300 mm



12.100.11-13



Profils de châssis TUT59



Profils de châssis TUT59

Set	Hauteur de porte mm	Largeur de porte mm	Épaisseur de porte mm
12.100.11 A	max. 2150	max. 1000	58 - 70
12.100.12 B	max. 2700	max. 1000	58 - 70
12.100.13 C	max. 2750	variable	58 - 70

- Fiche pour objets Tectus TE 541 3D, voir 10.404.25-27
- Fiche pour objets Pivota DX 80 3D, voir 10.503.01
- Joint, voir 12.646.01-06, 12.648.01-07, 12.648.51-57
- Serrure à mortaiser magnétiques, voir 15.280. à 15.282.
- Pour profilés de châssis TUT 59 sur mesure, utilisez le formulaire de commande.
- **Portes de protection incendie EI30:** Porte coupe-feu et le découpage de châssis ainsi que l'insigne de protection incendie doivent être commandés chez la société RIWAG portes SA.



### Profils de châssis AGS-SYSTEMS TUS 45, pour ouverture intérieure sur portes intérieures adhérent au mur



Des profils en aluminium confectionnés pour la construction de portes adhérent aux murs avec une formation de bords parfaite et un joint creux filigrane, sans problème de fissure qui devrait être colmatée avec un joint acryl inesthétique, le filet de nettoyage livré avec est clipsé dans le profil de châssis et établi ainsi une jonction ferme entre le châssis de porte et le mur / la construction sèche, pour un montage rapide et approprié, sont prévus les étriers de montage et les raccords d'angle, avec instructions de montage

#### 12.101.01 Profilé d'huissierie TUS45 Set A 2200, comprenant :

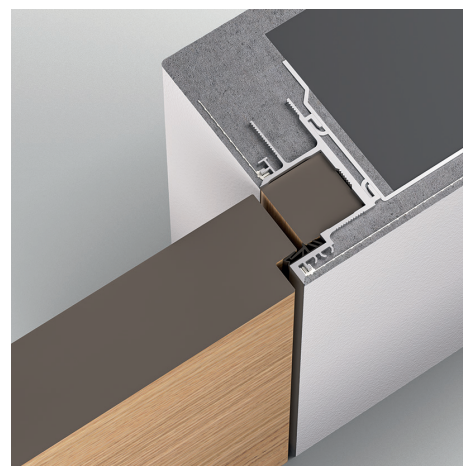
- 2 pièces de profilés d'huissierie TUS45 2200 mm,
- 1 pièce de profilé d'huissierie TUS45 1100 mm,
- 6 pièces d'étriers de fixation réglables pour TUT, TUS, TP,
- 1 kit de raccords d'angle pour TUT, TUS,
- 1 kit de rails d'écartement pour TUT, TUS, TP,
- 5 filets de nettoyage en PVC longueur 2300 mm

#### 12.101.02 Profilé d'huissierie TUS45 Set B 2750, comprenant :

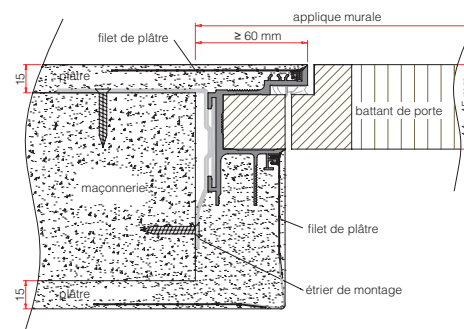
- 2 pièces de profilés d'huissierie TUS45 2750 mm,
- 1 pièce de profilé d'huissierie TUS45 1100 mm,
- 8 pièces d'étriers de fixation réglables pour TUT, TUS, TP,
- 1 kit de raccords d'angle pour TUT, TUS,
- 1 kit de rails d'écartement pour TUT, TUS, TP,
- 6 filets de nettoyage en PVC longueur 2300 mm

#### 12.101.03 Profilé d'huissierie TUS45 Set C 2750, comprenant :

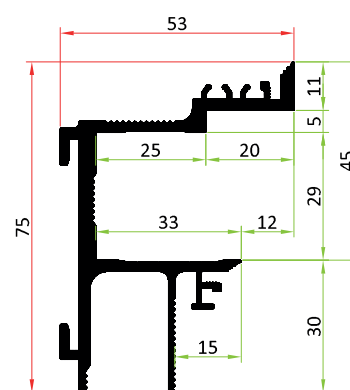
- 2 pièces de profilés d'huissierie TUS45 2750 mm,
- 8 pièces d'étriers de fixation réglables pour TUT, TUS, TP,
- 2 Set de rails d'écartement pour TUT, TUS, TP,
- 5 filets de nettoyage en PVC, longueur 2300 mm



12.101.01-03



Profils de châssis TUS45



Profils de châssis TUS45

Set		Hauteur de porte mm	Largeur de porte mm	Épaisseur de porte mm
12.101.01	A	max. 2150	max. 1000	44 - 45
12.101.02	B	max. 2700	max. 1000	44 - 45
12.101.03	C	max. 2750	variable	44 - 45

- Fiche pour objets Tectus TE 240 3D, voir 10.400.06-08
- Fiche pour objets Pivota DX 42 3D, voir 10.500.21
- Fiche pour objets Pivota DX 78 3D, voir 10.500.41-45
- Joint, voir 12.646.01-06, 12.648.01-07, 12.648.51-57
- Serrure à mortaiser magnétiques, voir 15.280. à 15.282.
- Pour profilés de châssis TUS 45 sur mesure, utilisez le formulaire de commande.
- Le découpage de châssis peut être commandé chez la société RIWAG portes SA.

**Profils de châssis AGS-SYSTEMS TUS 50, pour ouverture intérieure sur portes intérieures adhérant au mur**



Des profils en aluminium confectionnés pour la construction de portes adhérant aux murs avec une formation de bords parfaite et un joint creux filigrane, sans problème de fissure qui devrait être colmatée avec un joint acryl inesthétique, le filet de nettoyage livré avec est clipsé dans le profil de châssis et établi ainsi une jonction ferme entre le châssis de porte et le mur / la construction sèche. Pour un montage rapide et approprié sont prévus les étriers de montage et les raccords d'angle avec instructions de montage

**12.101.11 Profilé d'huissierie TUS50 Set A 2200, comprenant :**

- 2 pièces de profilés d'huissierie TUS50 2200 mm,
- 1 pièce de profilé d'huissierie TUS50 1100 mm,
- 6 pièces d'étriers de fixation réglables pour TUT, TUS, TP,
- 1 kit de raccords d'angle pour TUT, TUS,
- 1 kit de rails d'écartement pour TUT, TUS, TP,
- 5 filets de nettoyage en PVC, longueur 2300 mm

**12.101.12 Profilé d'huissierie TUS50 Set B 2750, comprenant :**

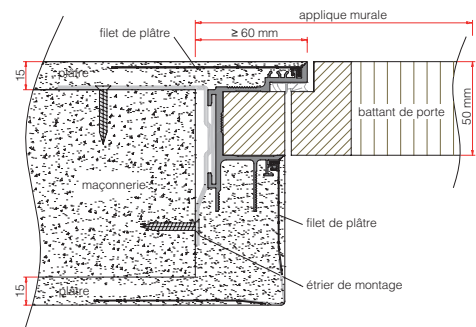
- 2 pièces de profilés d'huissierie TUS50 2750 mm,
- 1 pièce de profilé d'huissierie TUS50 1100 mm,
- 8 pièces d'étriers de fixation réglables pour TUT, TUS, TP,
- 1 kit de raccords d'angle pour TUT, TUS,
- 1 kit de rails d'écartement pour TUT, TUS, TP,
- 6 filets de nettoyage en PVC longueur 2300 mm

**12.101.13 Profilé d'huissierie TUS50 Set C 2750, comprenant :**

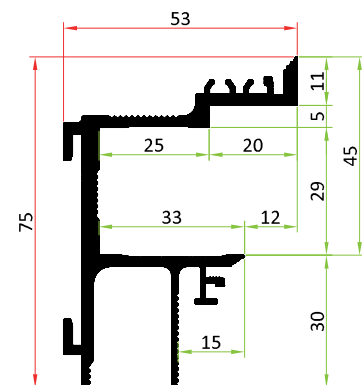
- 2 pièces de profilés d'huissierie TUS50 2750 mm,
- 8 pièces d'étriers de fixation réglables pour TUT, TUS, TP,
- 2 Set de rails d'écartement pour TUT, TUS, TP,
- 5 filets de nettoyage en PVC, longueur 2300 mm



12.101.11-13



Profils de châssis TUS50



Profils de châssis TUS50

Set	Hauteur de porte mm	Largeur de porte mm	Épaisseur de porte mm
12.101.11 A	max. 2150	max. 1000	50
12.101.12 B	max. 2700	max. 1000	50
12.101.13 C	max. 2750	variable	50

- Fiche pour objets Tectus TE 240 3D, voir 10.400.06-08
- Fiche pour objets Tectus TE 340 3D, voir 10.400.15-17
- Fiche pour objets Pivota DX 78 3D, voir 10.500.41-45
- Fiche pour objets Pivota DX 60 3D, voir 10.502.01-05
- Fiche pour objets Pivota DX 62 3D, voir 10.502.21
- Fiche pour objets Pivota DX 100 3D, voir 10.503.11-15
- Joint, voir 12.646.01-06, 12.648.01-07, 12.648.51-57
- Serrure à mortaiser magnétiques, voir 15.280. à 15.282.
- Pour profilés de châssis TUS 45 sur mesure, utilisez le formulaire de commande.
- Le découpage de châssis peut être commandé chez la société RIWAG portes SA.

### Profils de châssis AGS-SYSTEMS TUS 56, pour ouverture intérieure sur portes intérieures adhérent au mur



Des profils en aluminium confectionnés pour la construction de portes adhérent aux murs avec une formation de bords parfaite et un joint creux filigrane, sans problème de fissure qui devrait être colmatée avec un joint acryl inesthétique, le filet de nettoyage livré avec est clipsé dans le profil de châssis et établi ainsi une jonction ferme entre le châssis de porte et le mur / la construction sèche. Pour un montage rapide et approprié sont prévus les étriers de montage et les raccords d'angle avec instructions de montage

#### 12.101.21 Profilé d' huisserie TUS56 Set A 2200, comprenant :

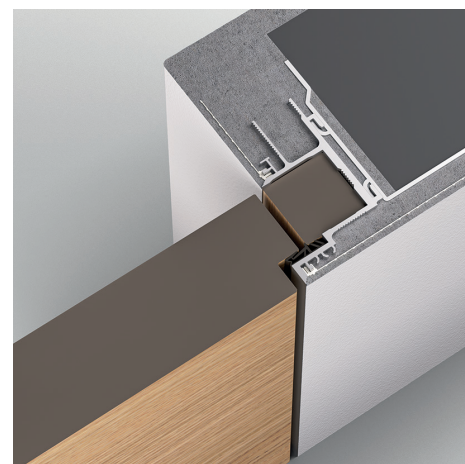
- 2 pièces de profilés d' huisserie TUS56 2200 mm,
- 1 pièce de profilé d' huisserie TUS56 1100 mm,
- 6 pièces d' étriers de fixation réglables pour TUT, TUS, TP,
- 1 kit de raccords d' angle pour TUT, TUS,
- 1 kit de rails d' écartement pour TUT, TUS, TP,
- 5 filets de nettoyage en PVC longueur 2300 mm

#### 12.101.22 Profilé d' huisserie TUS56 Set B 2750, comprenant :

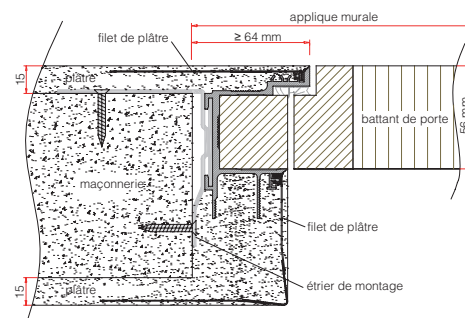
- 2 pièces de profilés d' huisserie TUS56 2750 mm,
- 1 pièce de profilé d' huisserie TUS56 1100 mm,
- 8 pièces d' étriers de fixation réglables pour TUT, TUS, TP,
- 1 kit de raccords d' angle pour TUT, TUS,
- 1 kit de rails d' écartement pour TUT, TUS, TP,
- 6 filets de nettoyage en PVC longueur 2300 mm

#### 12.101.23 Profilé d' huisserie TUS56 Set C 2750, comprenant :

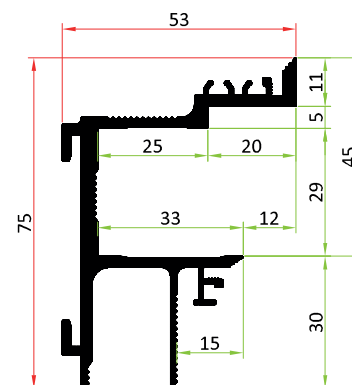
- 2 pièces de profilés d' huisserie TUS56 2750 mm,
- 8 pièces d' étriers de fixation réglables pour TUT, TUS, TP,
- 2 Set de rails d' écartement pour TUT, TUS, TP,
- 5 filets de nettoyage en PVC, longueur 2300 mm



12.101.21-23



Profils de châssis TUS56



Profils de châssis TUS56

Set	Hauteur de porte mm	Largeur de porte mm	Épaisseur de porte mm
12.101.21 A	max. 2150	max. 1000	56
12.101.22 B	max. 2700	max. 1000	56
12.101.23 C	max. 2750	variable	56

- Fiche pour objets Tectus TE 340 3D, voir 10.400.15-17
- Fiche pour objets Pivota DX 78 3D, voir 10.500.41-45
- Fiche pour objets Pivota DX 60 3D, voir 10.502.01-05
- Fiche pour objets Pivota DX 62 3D, voir 10.502.21
- Fiche pour objets Pivota DX 100 3D, voir 10.503.11-15
- Joint, voir 12.646.01-06, 12.648.01-07, 12.648.51-57
- Serrure à mortaiser magnétiques, voir 15.280. à 15.282.
- Pour profils de châssis TUS 56 sur mesure, utilisez le formulaire de commande.
- Le découpage de châssis peut être commandé chez la société RIWAG portes SA.

**Profilé d' huisserie AGS-SYSTEMS TUS 59k, pour portes intérieures s'ouvrant vers l'intérieur et à fleur de mur**



Des profils en aluminium confectionnés pour la construction de portes adhérent aux murs avec une formation de bords parfaite et un joint creux filigrane, sans problème de fissure qui devrait être colmatée avec un joint acryl inesthétique, le filet de nettoyage livré avec est clipsé dans le profil de châssis et établi ainsi une jonction ferme entre le châssis de porte et le mur / la construction sèche. Pour un montage rapide et approprié sont prévus les étriers de montage et les raccords d'angle avec instructions de montage

**12.101.31 Profilé d' huisserie TUS59k Set A 2200, comprenant :**

- 2 pièces de profilés d' huisserie TUS59k 2200 mm,
- 1 pièce de profilé d' huisserie TUS59k 1100 mm,
- 6 pièces d' étriers de fixation réglables pour TUT, TUS, TP,
- 1 kit de raccords d'angle pour TUT, TUS,
- 1 kit de rails d' écartement pour TUT, TUS, TP,
- 5 filets de nettoyage en PVC longueur 2300 mm

**12.101.32 Profilé d' huisserie TUS59k Kit B 2750, comprenant :**

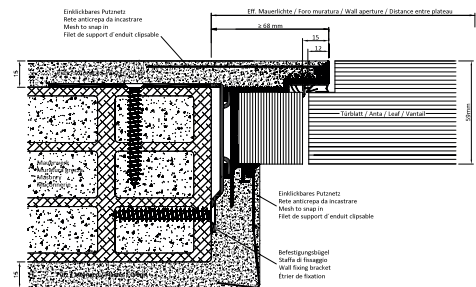
- 2 pièces de profilés d' huisserie TUS59k 2750 mm,
- 1 pièce de profilé d' huisserie TUS59k 1100 mm,
- 8 pièces d' étriers de fixation réglables pour TUT, TUS, TP,
- 1 kit de raccords d'angle pour TUT, TUS,
- 1 kit de rails d' écartement pour TUT, TUS, TP,
- 6 filets de nettoyage en PVC longueur 2300 mm

**12.101.33 Profilé d' huisserie TUS59k Set C 2750, comprenant :**

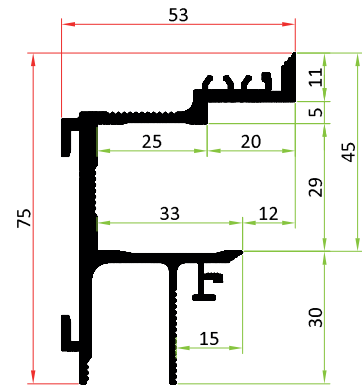
- 2 pièces de profilés d' huisserie TUS59k 2750 mm,
- 8 pièces d' étriers de fixation réglables pour TUT, TUS, TP,
- 2 Set de rails d' écartement pour TUT, TUS, TP,
- 5 filets de nettoyage en PVC, longueur 2300 mm



12.101.31-33



Profils de châssis TUS59k



Profils de châssis TUS59k



Set	Hauteur de porte mm	Largeur de porte mm	Épaisseur de porte mm	Emballage
12.101.31	A	max. 2150	max. 1000	58 - 59
12.101.32	B	max. 2700	max. 1000	58 - 59
12.101.33	C	max. 2750	variable	58 - 59

- Fiche pour objets Tectus TE 340 3D, voir 10.400.15-17
- Fiche pour objets Pivota DX 78 3D, voir 10.500.41-45
- Fiche pour objets Pivota DX 60 3D, voir 10.502.01-05
- Fiche pour objets Pivota DX 62 3D, voir 10.502.21
- Fiche pour objets Pivota DX 100 3D, voir 10.503.11-15
- Joint, voir 12.646.01-06, 12.648.01-07, 12.648.51-57
- Serrure à mortaiser magnétiques, voir 15.280. à 15.282.
- Pour profilés de châssis TUS 59 sur mesure, utilisez le formulaire de commande.
- **Portes de protection incendie EI30:** Porte coupe-feu et le découpage de châssis ainsi que l'insigne de protection incendie doivent être commandés chez la société RIWAG portes SA.

**Profilé d' huisserie AGS-SYSTEMS TUS 45k, pour portes intérieures s'ouvrant vers l'intérieur et à fleur de mur**



Des profils en aluminium confectionnés pour la construction de portes adhérant aux murs avec une formation de bords parfaite et un joint creux filigrane, sans problème de fissure qui devrait être colmatée avec un joint acryl inesthétique, le filet de nettoyage livré avec est clipsé dans le profil de châssis et établi ainsi une jonction ferme entre le châssis de porte et le mur / la construction sèche, pour un montage rapide et approprié, sont prévus les étriers de montage et les raccords d'angle, avec instructions de montage

**12.101.51 Profilé d' huisserie TUS45k Set A 2200, comprenant :**

- 2 pièces de profilés d' huisserie TUS45k 2200 mm,
- 1 pièce de profilé d' huisserie TUS45k 1100 mm,
- 6 pièces d' étriers de fixation réglables pour TUT, TUS, TP,
- 1 kit de raccords d' angle pour TUT, TUS,
- 1 kit de rails d' écartement pour TUT, TUS, TP,
- 5 filets de nettoyage PVC longueur 2300 mm

**12.101.52 Profilé d' huisserie TUS45k Set B 2750, comprenant :**

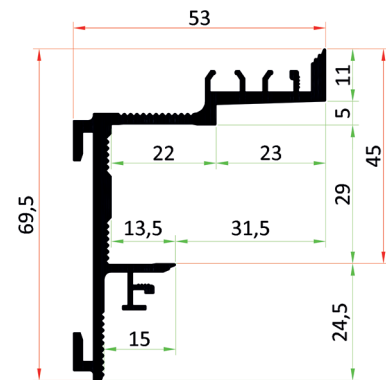
- 2 pièces de profilés d' huisserie TUS45k 2750 mm,
- 1 pièce de profilé d' huisserie TUS45k 1100 mm,
- 8 pièces d' étriers de fixation réglables pour TUT, TUS, TP,
- 1 kit de raccords d' angle pour TUT, TUS,
- 1 kit de rails d' écartement pour TUT, TUS, TP,
- 6 filets de nettoyage en PVC longueur 2300 mm

**12.101.53 Profilé d' huisserie TUS45k Set C 2750, comprenant :**

- 2 pièces de profilés d' huisserie TUS45k 2750 mm,
- 8 pièces d' étriers de fixation réglables pour TUT, TUS, TP,
- 2 Set de rails d' écartement pour TUT, TUS, TP,
- 5 filets de nettoyage en PVC, longueur 2300 mm



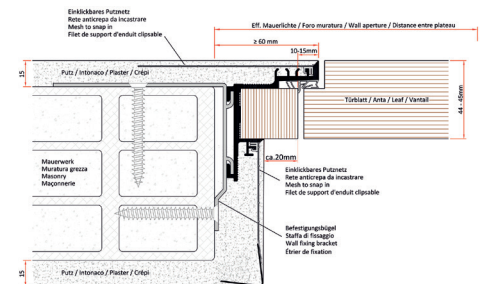
12.101.51-53



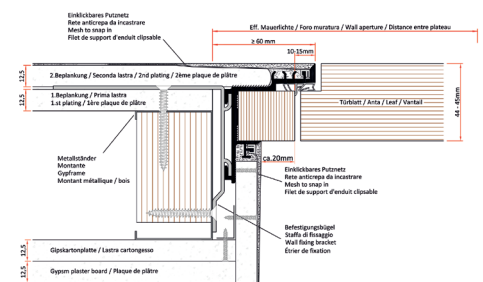
12.101.51-53

Set		Hauteur de porte mm	Largeur de porte mm	Épaisseur de porte mm
12.101.51	A	max. 2150	max. 1000	44-45
12.101.52	B	max. 2700	max. 1000	44-45
12.101.53	C	max. 2750	variable	44-45

- Bande pour objet Tectus TE 240 3D voir 10.400.06-08
- Bande pour objet Pivota DX 42 3D voir 10.500.21
- Bande d' objet Pivota DX 78 3D voir 10.500.41-45
- Joints d' étanchéité voir 12.646.01-06, 12.648.01-07, 12.648.51-57
- Serrure magnétique voir 15.280. à 15.282.
- Pour les profilés d' huisserie TUS 45k fabriqués sur mesure, utilisez le formulaire de commande.
- Le bois de l' huisserie peut être commandé auprès de l' entreprise RIWAG Türen AG.



Profils de châssis TUS45k



Zargenprofil TUS45k



# PORTES COUPE-FEU EI 30 EI 30 avec ags-systems

Les tests de protection contre les incendies EI 30 réussis autant par RIWAG Türen AG que par Türenfabrik Safenwil AG ont élargi le domaine d'application des systèmes d'hubriserie de porte affleurantes. En tant que menuisier et fabricant de portes, cela vous

offre des avantages considérables sur le marché, car vous pouvez désormais profiter des avantages architecturaux des portes intérieures coupe-feu avec les systèmes AGS.

**RIWAG Türen AG** propose des portes coupe-feu affleurantes en collaboration avec les systèmes AGS, aussi bien pour des variantes à un vantail que pour celles à deux vantaux. Pour faciliter la planification et la commande, RIWAG met à disposition des plans schématiques et des formulaires de commande. La livraison des portes coupe-feu comprend, outre la porte coupe-feu et l'encadrement avec le profilé d'hubriserie, des fiches techniques et une plaquette coupe-feu.

**RIWAG<sup>®</sup>**  
**TÜREN**

RIWAG Türen AG  
Wegscheide 12  
6414 Arth

[www.riwag.ch](http://www.riwag.ch)

Le profilé d'hubriserie de porte AGS est livré par Rudolf Geiser AG soit sous forme de kit standard pour une adaptation individuelle, soit préconfectionné selon vos indications spécifiques.



Türenfabrik Safenwil AG  
Kanalstrasse 14  
5745 Safenwil

[www.tuerenfabrik.ch](http://www.tuerenfabrik.ch)

**Türenfabrik Safenwil AG** propose un kit complet qui comprend la porte coupe-feu, y compris le bois de l'hubriserie, les fiches techniques et une plaquette coupe-feu, ainsi que le système d'hubriserie d'AGS. Pour faciliter la planification et la commande, la fabrique de portes Safenwil AG met à disposition des formulaires de commande et des plans schématiques utiles.

## EN SAVOIR D'AVANTAGE :

Vous trouverez plus d'informations sur les systèmes d'hubriserie de porte affleurantes AGS ainsi que les formulaires de commande de RIWAG Türen AG et de Türenfabrik Safenwil AG sous : [www.gela.ch](http://www.gela.ch)



**Profils de châssis AGS-SYSTEMS TP, pour ouvertures intérieure et extérieure pour portes à cadre en bloc adhérent au mur**



Des profils en aluminium confectionnés pour la construction de portes affleurantes aux murs avec une formation de bords parfaite et un joint creux filigrane, sans problème de fissure devant être colmatée avec un joint acryl inesthétique, le filet de nettoyage livré avec, est clipsé dans le profil de châssis et crée ainsi une jonction ferme entre le châssis de porte et le mur / la construction sèche, pour un montage rapide et approprié, sont prévus les étriers de montage et les raccords d'angle avec instructions de montage

**12.102.01 Profilé d'huissierie TP Set A 2200, se composant de :**

- 2 pièces de profilés d'huissierie TP 2200 mm,
- 1 pièce de profilé d'huissierie TP 1100 mm,
- 6 pièces d'étriers de fixation réglables pour TUT, TUS, TP,
- 1 kit de raccords d'angle pour TUT, TUS,
- 1 kit de rails d'écartement pour TUT, TUS, TP,
- 5 filets de nettoyage PVC longueur 2300 mm

**12.102.02 Set de profilés d'huissierie TP B 2750, comprenant :**

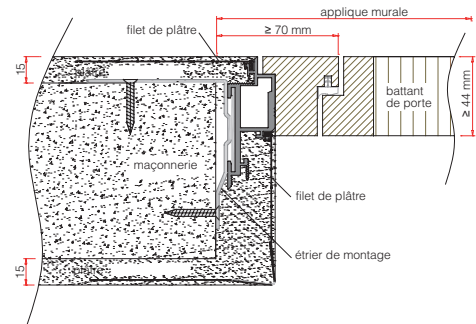
- 2 pièces de profilés d'huissierie TP 2750 mm,
- 1 pièce de profilé d'huissierie TP 1100 mm,
- 8 pièces d'étriers de fixation réglables pour TUT, TUS, TP,
- 1 kit de raccords d'angle pour TUT, TUS,
- 1 kit de rails d'écartement pour TUT, TUS, TP,
- 6 filets de nettoyage PVC longueur 2300 mm

**12.102.03 Profilé d'huissierie TP Set C 2750, comprenant :**

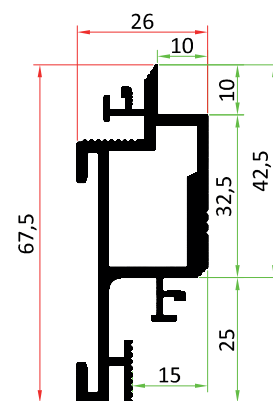
- 2 pièces de profilés d'huissierie TP 2750 mm,
- 8 pièces d'étriers de fixation réglables pour TUT, TUS, TP,
- 2 Set de rails d'écartement pour TUT, TUS, TP,
- 5 filets de nettoyage en PVC, longueur 2300 mm



12.102.01-03



Profils de châssis TP



Profils de châssis TP

Set	Hauteur de porte mm	Largeur de porte mm	Épaisseur de porte mm	
12.102.01	A	max. 2130	max. 960	44 - 60
12.102.02	B	max. 2680	max. 960	44 - 60
12.102.03	C	max. 2750	variable	44 - 60

- Fiche pour objets Tectus, voir 10.400. à 10.404.
- Fiche pour objets Pivota, voir 10.500. à 10.506.
- Joint, voir 12.611.
- Serrure à mortaiser magnétiques, voir 15.280. à 15.282.

**Profils de châssis AGS-SYSTEMS TFN, pour ouverture intérieure et extérieure pour portes à fourrage en bloc**



Des profils en aluminium confectionnés pour la construction de portes adhérant aux murs avec une formation de bords parfaite et un joint creux filigrane, sans problème de fissure qui devrait être colmatée avec un joint acryl inesthétique, le filet de nettoyage livré avec est clipsé dans le profil de châssis et établi ainsi une jonction ferme entre le châssis de porte et le mur / la construction sèche, avec du ruban adhésif double face pour une installation rapide et professionnelle, avec instructions de montage

**12.104.01 Profil d'huissierie TFN set A 2200, composé de:**

4 pièces profile d'huissierie TFN 2200 mm,  
2 pièce profile d'huissierie TFN 1100 mm,  
5 pièces filet de plâtre longueur 2300 mm,  
2 rouleaus ruban adhésif double-face

**12.104.02 Profil d'huissierie TFN set B 2750, composé de:**

4 pièces profile d'huissierie TFN 2750 mm,  
2 pièce profile d'huissierie TFN 1100 mm,  
6 pièces filet de plâtre longueur 2300 mm,  
3 rouleaus ruban adhésif double-face

**12.104.03 Profil d'huissierie TFN set C 2750, composé de:**

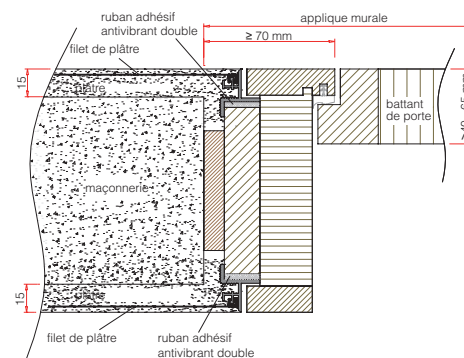
4 pièces profile d'huissierie TFN 2750 mm,  
5 pièces filet de plâtre longueur 2300 mm,  
2 rouleaus ruban adhésif double-face



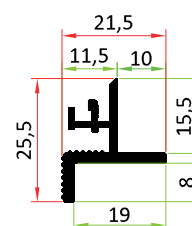
12.104.01-03

Set		Hauteur de porte mm	Largeur de porte mm	Épaisseur de porte mm
12.104.01	A	max. 2130	max. 960	40 - 60
12.104.02	B	max. 2680	max. 960	40 - 60
12.104.03	C	max. 2750	variable	40 - 60

- Fiche pour objets Tectus, voir 10.400. à 10.404.
- Fiche pour objets Pivota, voir 10.500. à 10.506.
- Joint, voir 12.611.
- Serrure à mortaiser magnétiques, voir 15.280. à 15.282.



Profils de châssis TFN



Profils de châssis TFN

**Profils de châssis AGS-SYSTEMS TL, pour ouverture intérieure et extérieure pour portes à fourrage en bloc**



Des profils en aluminium confectionnés pour la construction de portes adhérant aux murs avec une formation de bords parfaite et un joint creux filigrane, sans problème de fissure qui devrait être colmatée avec un joint acryl inesthétique, le filet de nettoyage livré avec est clipsé dans le profil de châssis et établi ainsi une jonction ferme entre le châssis de porte et le mur / la construction sèche, pour une installation appliquée, rapide et professionnelle, avec instructions de montage

**12.105.01 Profile d'huissierie TL set A 2200, composé de:**

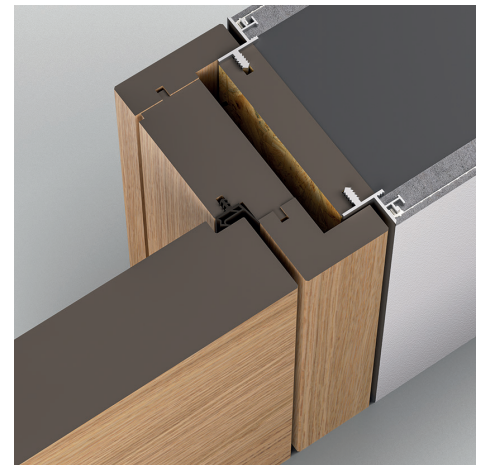
4 pièces profile d'huissierie TL 2200 mm,  
2 pièce profile d'huissierie TL 1100 mm,  
5 pièces filet de plâtre longueur 2300 mm

**12.105.02 Profile d'huissierie TL set B 2750, composé de:**

4 pièces profile d'huissierie TL 2750 mm,  
2 pièce profile d'huissierie TL 1100 mm,  
6 pièces filet de plâtre longueur 2300 mm

**12.105.03 Profile d'huissierie TL set C 2750, composé de:**

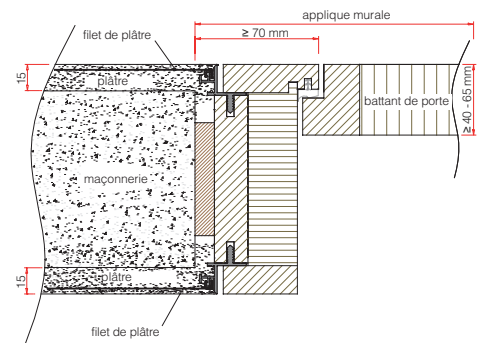
4 pièces profile d'huissierie TL 2750 mm,  
5 pièces filet de plâtre longueur 2300 mm



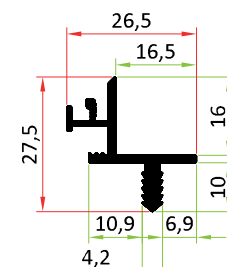
12.105.01-03

Set	Hauteur de porte mm	Largeur de porte mm	Épaisseur de porte mm
12.105.01	A max. 2130	max. 960	40 - 60
12.105.02	B max. 2680	max. 960	40 - 60
12.105.03	C max. 2750	variable	40 - 60

- Fiche pour objets Tectus, voir 10.400. à 10.404.
- Fiche pour objets Pivota, voir 10.500. à 10.506.
- Joint, voir 12.611.
- Serrure à mortaiser magnétiques, voir 15.280. à 15.282.



Profils de châssis TL



Profils de châssis TL

**Profils de châssis AGS-SYSTEMS TB37**

Profilé en aluminium pour huisserie, huisserie en bloc de bois, garniture de cuisine, pour les portes s'ouvrant dans l'embrasure ou les portes à recouvrement, le profilé est ancré dans une rainure usuelle de 4 x 5 mm, la construction est en outre équipée de 2 rainures à visser, le bord biseauté garantit une formation parfaite des arêtes et des joints d'ombre filigranes, raccordement parfait au crépi et à la construction sèche grâce au filet à crépi encliquetable dans le profilé d'huisserie, il en résulte une liaison solide entre l'huisserie de porte et la maçonnerie/la construction sèche et empêche ainsi la formation de fissures capillaires

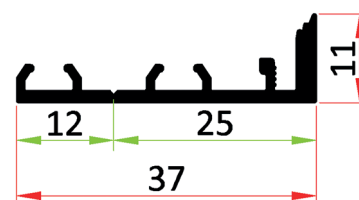


	Épaisseur de porte mm	Longueur mm
12.105.20	40 - 65	5500

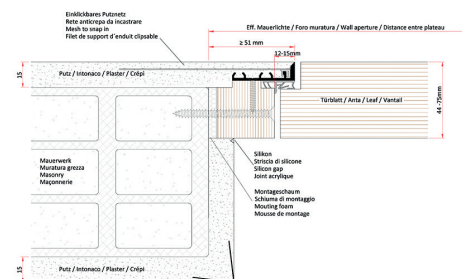
- Filet de plâtre, voir 12.108.08



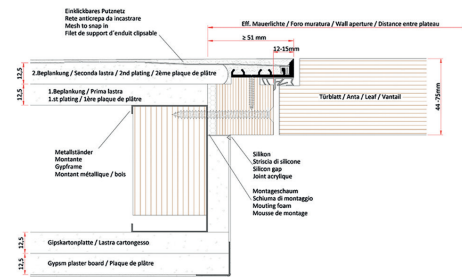
12.105.20



12.105.20



12.105.20

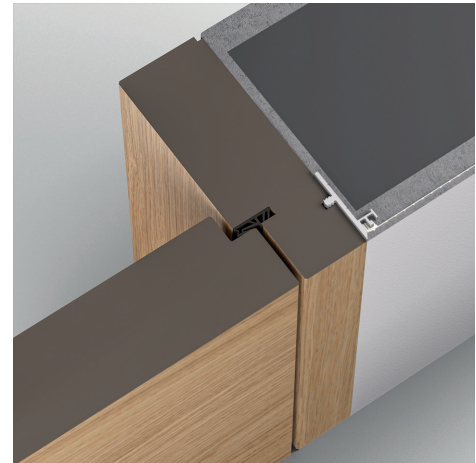


12.105.20

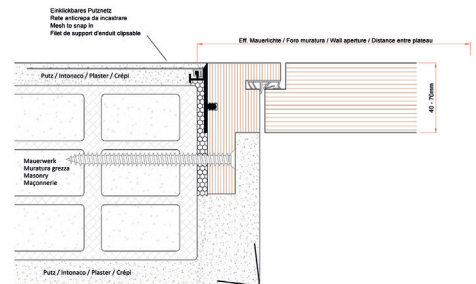
**Profils de châssis AGS-SYSTEMS TB40**



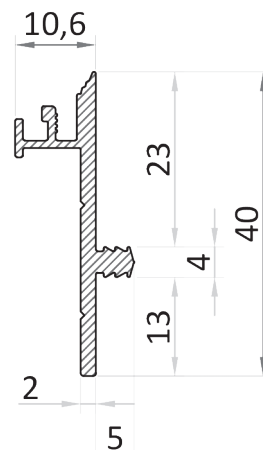
Profilé en aluminium pour huisserie, huisserie en bloc de bois, garniture de cuisine, pour les portes s'ouvrant dans l'embrasure ou les portes à recouvrement, le profilé est ancré dans une rainure usuelle de 4 x 5 mm, la construction est en outre équipée de 2 rainures à visser, le bord biseauté garantit une formation parfaite des arêtes et des joints d'ombre filigranes, raccordement parfait au crépi et à la construction sèche grâce au filet à crépi encliquetable dans le profilé d'huisserie, il en résulte une liaison solide entre l'huisserie de porte et la maçonnerie/la construction sèche et empêche ainsi la formation de fissures capillaires



12.105.30



12.105.30



12.105.30

	Épaisseur de porte mm	Longueur mm
12.105.30	40 - 65	5500

- Filet de plâtre, voir 12.108.08

**Profilé de finition de mur AGS-SYSTEMS TR, pour les éléments de fenêtre affleurant au mur**



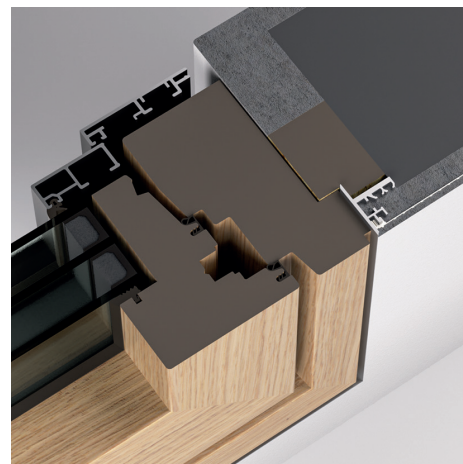
Profilés en aluminium pour éléments de fenêtre, encastrés et éléments de cuisine affleurant au mur, le profilé est collé sur le dormant et garantit ainsi un découplage de l'ensemble des vibrations, le bord biseauté garantit des arêtes parfaites et des joints délicats invisibles, raccordement parfait au crépi et à la construction sèche grâce au filet de crépi encliquetable dans le profilé d' huisserie, il en résulte une liaison solide entre l' huisserie de porte et la maçonnerie/la construction sèche et empêche ainsi la formation de fissures

**Longueur**

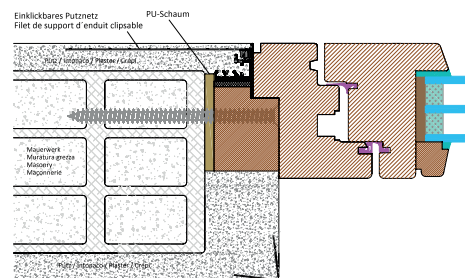
**mm**

**12.105.50** 3000

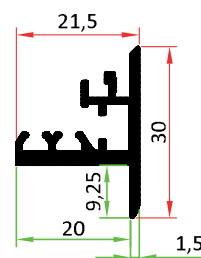
- Filet de plâtre, voir 12.108.08
- Ruban adhésif double-face, voir 12.108.08



12.105.50



12.105.50



12.105.50

**Profilé de niche AGS-SYSTEMS REV120**

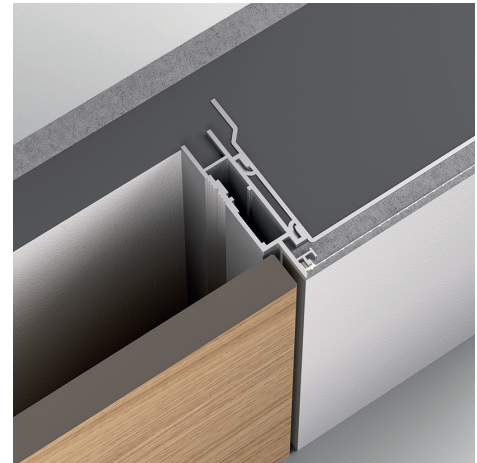
Profilé en aluminium pour niches murales sans cadre, convient pour la construction massive et sèche, raccord parfait au crépi et à la construction sèche grâce au filet de crépi encliquetable dans le profilé de niche, ce qui crée une liaison solide entre le profilé de niche et la maçonnerie/la construction sèche et empêche ainsi la formation de fissures, pour épaisseur de panneau de porte 19 / 20 mm



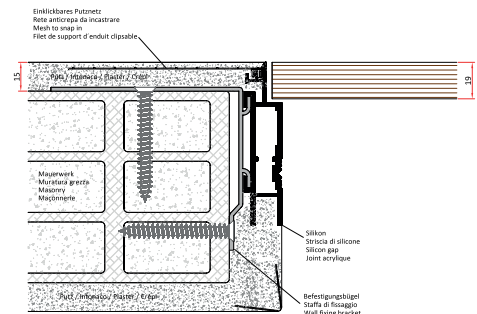
Longueur  
mm

12.105.61	2000
12.105.62	3000

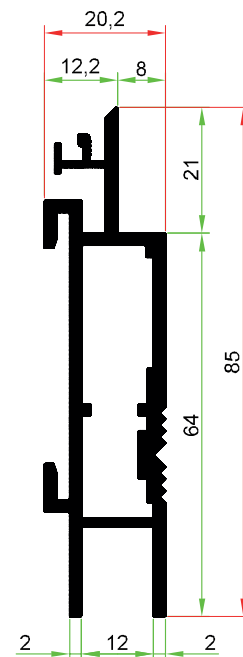
- Étrier de fixation, voir 12.108.01
- Filet de plâtre PVC, voir 12.108.08
- Jeu de raccord d'équerre, voir 12.108.21
- Bande de pot voir 44.010.32-38
- Profilé de niche découpé sur mesure, avec accessoires et cache sur demande.



12.105.61



12.105.61



12.105.61

# Profils de châssis AGS

Châssis de porte entièrement en aluminium fait sur mesure

Finition exécutée  
selon vos exigences

Fraisage inclus pour  
charnières et gâche

Livré prémonté -  
économise du temps lors  
de la mise en place

Complet avec tous les  
accessoires de montage



# Châssis de porte entièrement en aluminium Modèle TST

**Modèle TST, pour portes intérieures affleurantes à ouverture intérieure ou extérieure avec une épaisseur de porte de 44/45 mm**

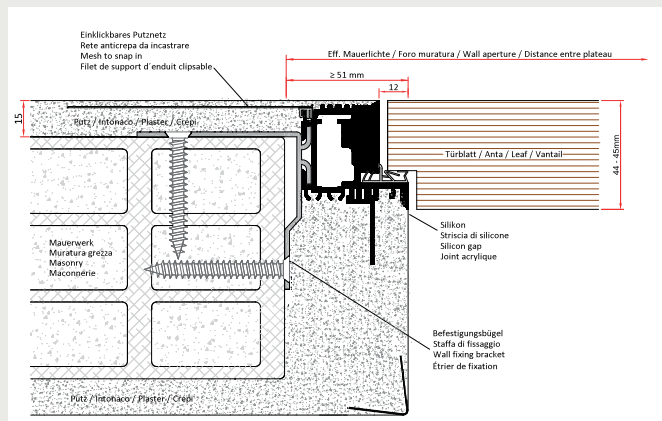
La finition du châssis de porte est réalisée en fonction des exigences du client. Après avoir défini la hauteur/la largeur/le nombre de charnières/le type de charnières/la serrure, le dormant est ajusté en longueur, fraisé et la totalité des accessoires pour un assemblage rapide et un montage professionnel est complétée.

Accolage de construction sèche et construction en crépi parfait grâce au filet de nettoyage qui peut être cliqué dans le profil de châssis. C'est pour cette raison qu'il y a un raccordement ferme entre le châssis de porte et le mur creux/construction sèche et cela évite également la formation de fissures. Montage rapide et approprié grâce à des raccords d'angles pouvant être vissés et des étriers de montage tournant.

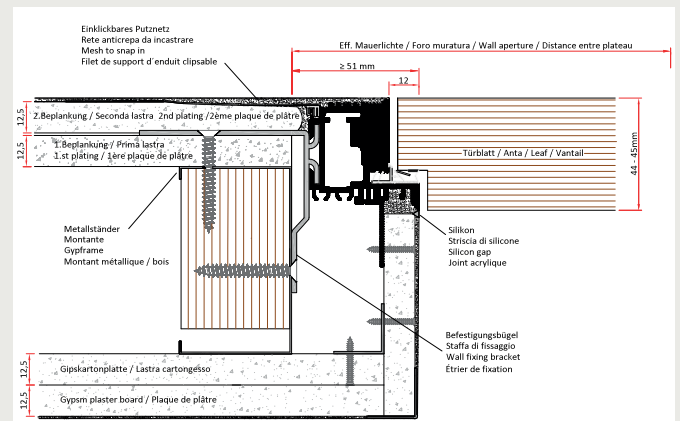


## Possibilités d'utilisation

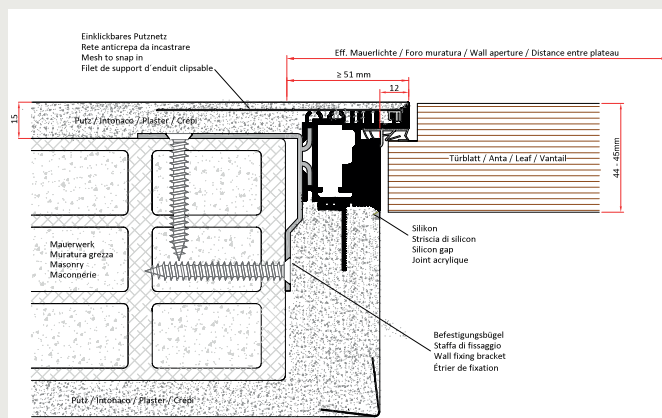
### Construction massive - à ouverture extérieure



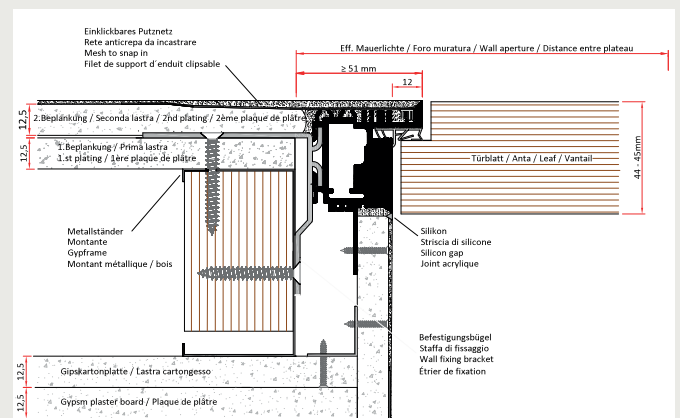
### Construction à sec - à ouverture extérieure



### Construction à sec - à ouverture extérieure



### Construction à sec - à ouverture intérieure



# Châssis de porte entièrement en aluminium

## Modèle TCS45 / TCS50

**Modèle TCS45, pour portes intérieures affleurantes à ouverture intérieure avec une épaisseur de porte de 44/45 et 50 mm**

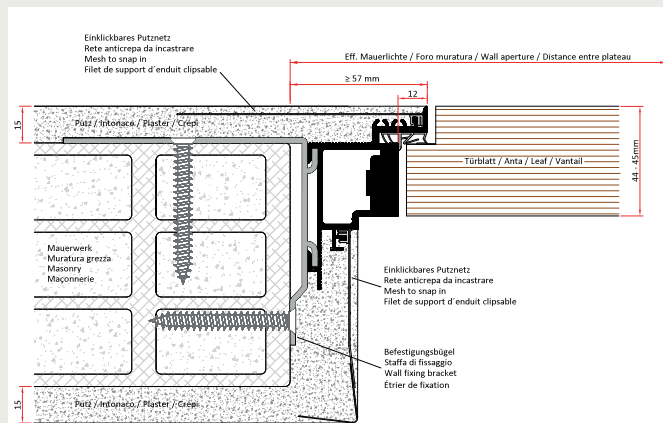
La finition du châssis de porte est réalisée en fonction des exigences du client. Après avoir défini la hauteur/la largeur/le nombre de charnières/le type de charnières/la serrure, le dormant est ajusté en longueur, fraisé et la totalité des accessoires pour un assemblage rapide et un montage professionnel est complétée.

Accolage de construction sèche et construction en crépi parfait grâce au filet de nettoyage qui peut être cliqué dans le profil de châssis. C'est pour cette raison qu'il y a un raccordement ferme entre le châssis de porte et le mur creux/construction sèche et cela évite également la formation de fissures. Montage rapide et approprié grâce à des raccords d'angles pouvant être vissés et des étriers de montage tournant.

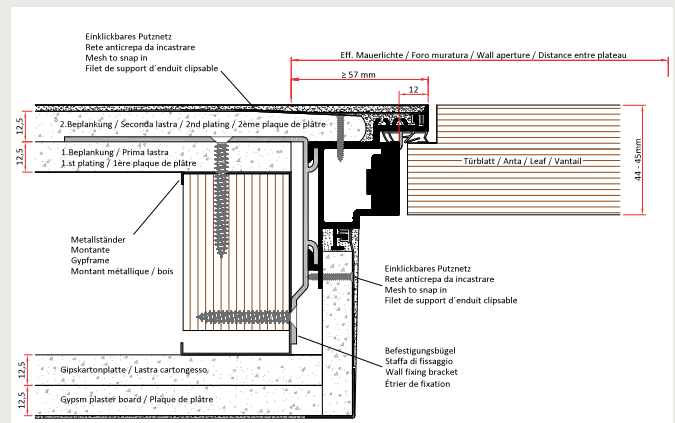


## Possibilités d'utilisation

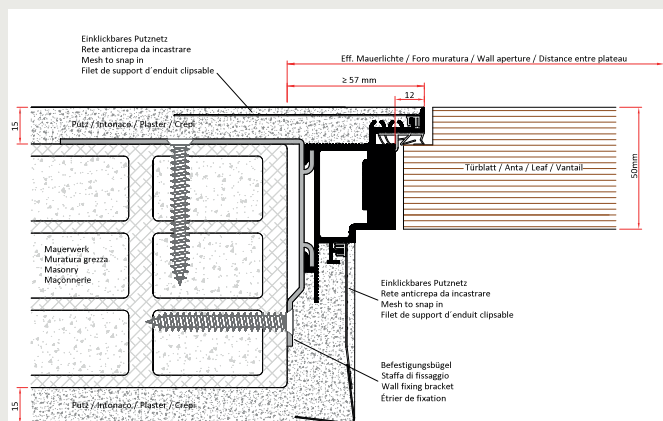
TCS45 - Construction massive - à ouverture intérieure



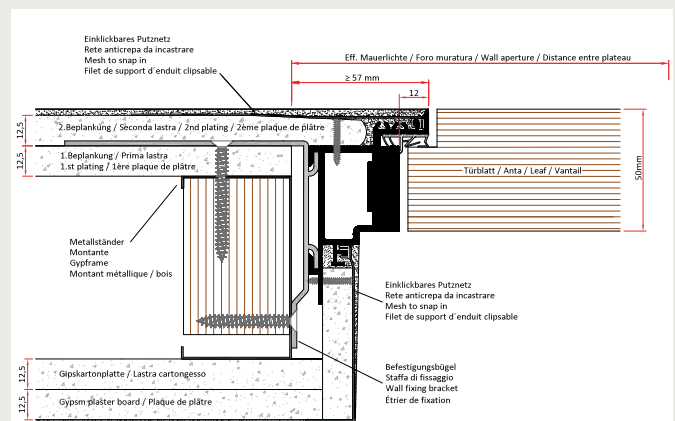
TCS45 - Construction à sec - à ouverture intérieure



TCS50 - Construction massive - à ouverture intérieure



TCS50 - Construction à sec - à ouverture intérieure



# Châssis de porte entièrement en aluminium

## Modèle TCT

**Modèle TCT, pour portes intérieures affleurantes à ouverture extérieure avec une épaisseur de porte de 44 - 56 mm**

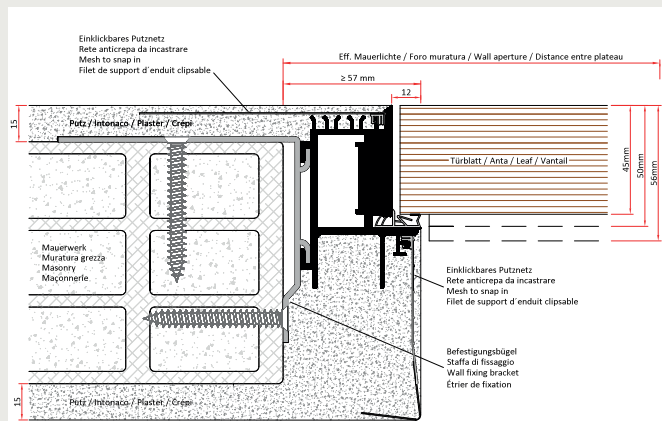
La finition du châssis de porte est réalisée en fonction des exigences du client. Après avoir défini la hauteur/la largeur/le nombre de charnières/le type de charnières / la serrure, le dormant est ajusté en longueur, fraisé et la totalité des accessoires pour un assemblage rapide et un montage professionnel est complétée.

Accolage de construction sèche et construction en crépi parfait grâce au filet de nettoyage qui peut être cliqué dans le profil de châssis. C'est pour cette raison qu'il y a un raccordement ferme entre le châssis de porte et le mur creux/construction sèche et cela évite également la formation de fissures. Montage rapide et approprié grâce à des raccords d'angles pouvant être vissés et des étriers de montage tournant.

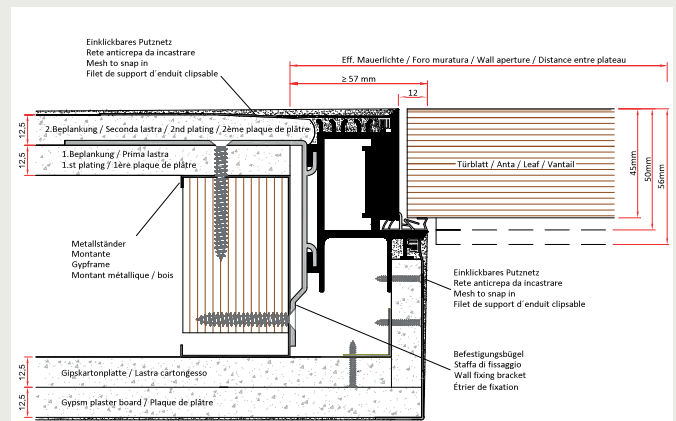


### Possibilités d'utilisation

#### Construction massive - à ouverture extérieure



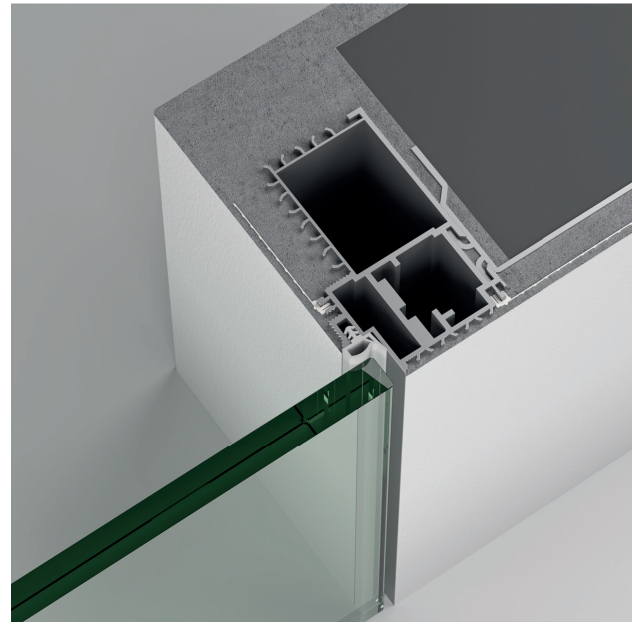
#### Construction à sec - à ouverture extérieure



# Châssis de porte entièrement en aluminium Modèle TCG

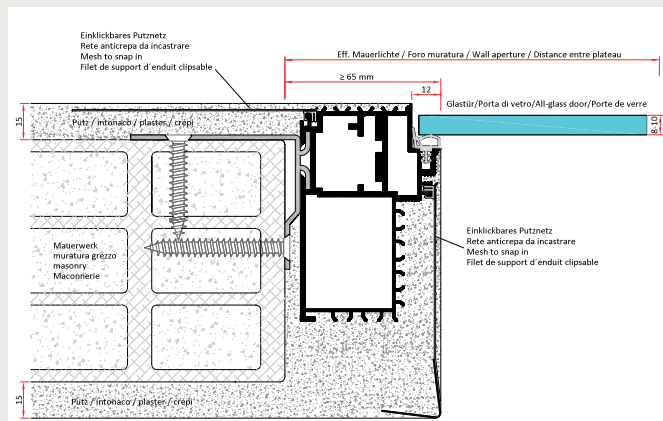
**Modèle TCG, pour portes ouvrant vers l'extérieur, portes en verre à fleur de mur de 8 ou 10 mm d'épaisseur**

Modèle TCG, pour portes ouvrant vers l'extérieur, portes en verre à fleur de mur de 8 ou 10 mm d'épaisseur  
 Le profil TCG a été spécialement conçu pour les portes tout verre de 8 et 10 mm. L'hubriserie de porte est fabriquée selon les indications du client. Après avoir défini la hauteur/largeur/épaisseur du panneau de porte/nombre de charnières/type de charnières/gâche, l'hubriserie est coupée à longueur, fraisée et complétée par tous les accessoires nécessaires à un assemblage rapide et à un montage professionnel. Raccord parfait au crépi et à la construction sèche grâce au filet de crépi encliquetable dans le profilé d'hubriserie. Il en résulte une liaison solide entre l'hubriserie de porte et la maçonnerie/la construction sèche, ce qui empêche la formation de fissures capillaires. Montage rapide et professionnel grâce aux raccords d'angle SnapIn et aux étriers de montage à visser. Pour les portes standard et les portes à hauteur de plafond.

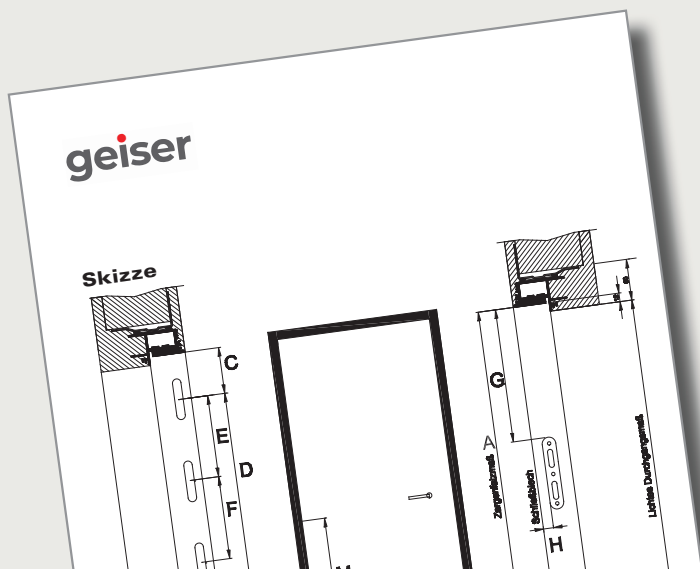
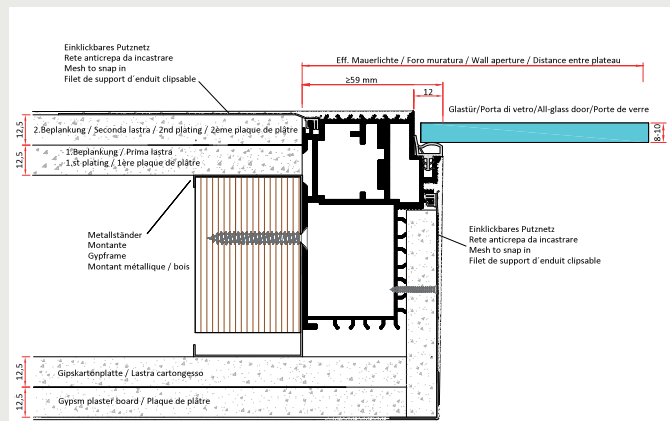


## Possibilités d'utilisation

### Construction massive - à ouverture extérieure



### Construction à sec - à ouverture extérieure



Commandez vos profils de châssis AGS sur mesure avec nos formulaires de commande [www.gela.ch](http://www.gela.ch)

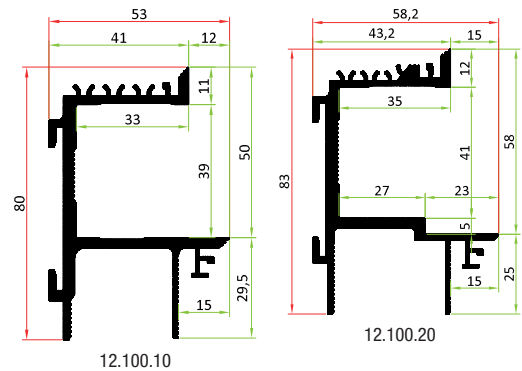
### Profils de châssis AGS-SYSTEMS TUT

profilés en aluminium pour les portes intérieures s'ouvrant vers l'extérieur et à fleur de mur



	pour modèle	Épaisseur de porte mm	Longueur mm
<b>12.100.10</b>	TUT 45	44-45, 50, 56	5500
<b>12.100.20</b>	TUT 59	58 - 70	5500

- Étrier de fixation, voir 12.108.01
- Jeu de raccord d'equerre, voir 12.108.02
- Jeu de rail d'écartement, voir 12.108.05
- Filet de plâtre, voir 12.108.08



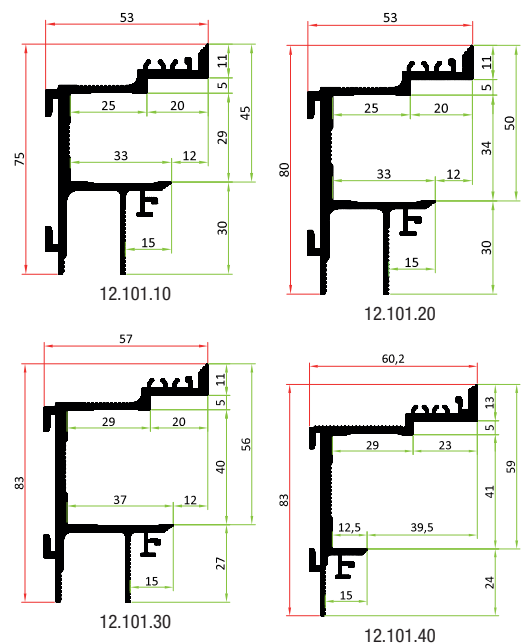
### Profils de châssis AGS-SYSTEMS TUS

Profilsés en aluminium pour les portes intérieures s'ouvrant vers l'intérieur et à fleur de mur



	pour modèle	Épaisseur de porte mm	Longueur mm
<b>12.101.10</b>	TUS 45	45	5500
<b>12.101.20</b>	TUS 50	50	5500
<b>12.101.30</b>	TUS 56	56	5500

- Étrier de fixation, voir 12.108.01
- Jeu de raccord d'equerre, voir 12.108.02
- Jeu de rail d'écartement, voir 12.108.05
- Filet de plâtre, voir 12.108.08



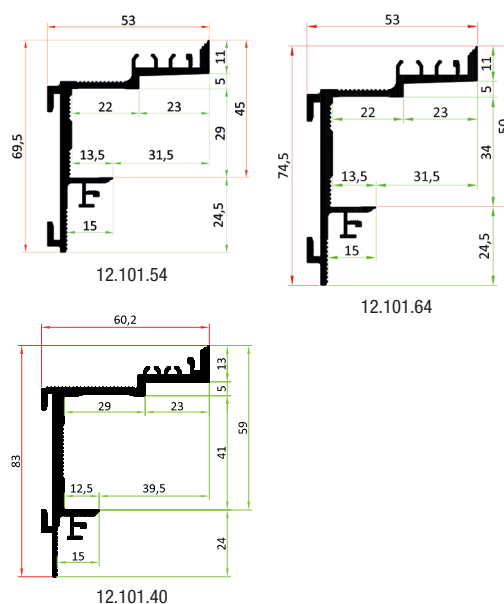
### Profilé d' huisserie AGS-SYSTEMS TUSk

Profilés en aluminium pour les portes intérieures s'ouvrant vers l'intérieur et à fleur de mur



	pour modèle	Épaisseur de porte mm	Longueur mm
12.101.54	TUS 45k	44-45	5500
12.101.64	TUS 50k	50	5500
12.101.40	TUS 59k	58 - 59	5500

- Étrier de fixation, voir 12.108.01
- Jeu de raccord d'equerre, voir 12.108.02
- Jeu de rail d'écartement, voir 12.108.05
- Filet de plâtre, voir 12.108.08



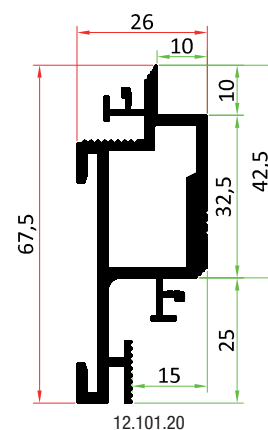
### Profils de châssis AGS-SYSTEMS TP

Profilés en aluminium pour ouverture intérieure et extérieure pour portes à fourrage en bloc



	pour modèle	Épaisseur de porte mm	Longueur mm
12.102.10	TP	44 - 60	5500

- Étrier de fixation, voir 12.108.01
- Jeu de raccord d'equerre, voir 12.108.12
- Jeu de rail d'écartement, voir 12.108.05
- Filet de plâtre, voir 12.108.08



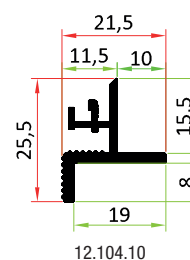
### Profils de châssis AGS-SYSTEMS TFN

Profilés en aluminium pour ouverture intérieure et extérieure pour portes à fourrage en bloc, pour encastrés et éléments de cuisine à fleur de mur



	pour modèle	Épaisseur de porte mm	Longueur mm
12.104.10	TFN	44 - 60	5500

- Filet de plâtre, voir 12.108.08
- Ruban adhésif double-face, voir 12.108.08



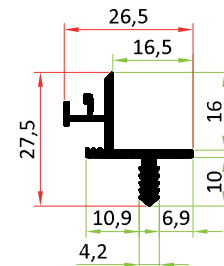
**Profils de châssis AGS-SYSTEMS TL**

Profilés en aluminium pour ouverture intérieure et extérieure pour portes à fourrage en bloc, pour encastrés et éléments de cuisine à fleur de mur



	pour modèle	Épaisseur de porte mm	Longueur mm
12.105.10	TL	44 - 60	5500

- Filet de plâtre, voir 12.108.08



12.105.10

**Étrier de fixation AGS-SYSTEMS réglable, TUx, TP, REVI20**

convient aux profilés de châssis AGS TUT, TUS, TP et REVI20, pour un montage rapide et professionnel grâce à des étriers de montage à visser, l'huissierie montée peut être ajustée ultérieurement avec précision à l'aplomb, pré-réglé par défaut sur une épaisseur de plâtre de 15 mm



	Article	Plage de réglage mm
12.108.00	Étrier de fixation	+/- 10



12.108.00

**Étrier de fixation AGS-SYSTEMS TUx, TP, REVI20**

convient aux profilés de châssis AGS TUT, TUS, TP et REVI20, pour un montage rapide et professionnel grâce à des étriers de montage à visser



	Article
12.108.01	Étrier de fixation



12.108.01

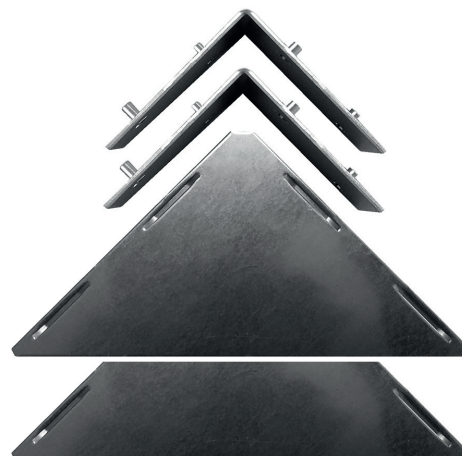
**Jeu de raccord d'équerre AGS-SYSTEMS TUT, TUS**

convient au profilé d'huisserie AGS TUT et TUS, pour un montage rapide et professionnel grâce à des raccords d'angle vissables



**Article**

12.108.02 Jeu de raccord d'équerre



12.108.02

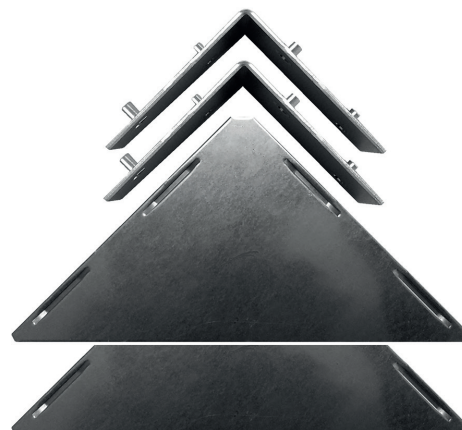
**Jeu de raccord d'équerre AGS-SYSTEMS TP**

convient aux profilés de châssis AGS TP, pour un montage rapide et professionnel grâce à des raccords d'angle vissables



**Article**

12.108.12 Jeu de raccord d'équerre



12.108.12

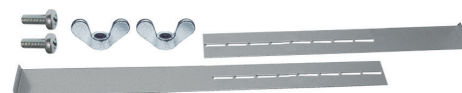
**Jeu de rail d'écartement AGS-SYSTEMS TUT, TUS, TP**

convient aux profilés de châssis AGS TUT, TUS et TP, garantissent des distances parfaites lors du montage



**Article**

12.108.05 Jeu de rail d'écartement



12.108.05

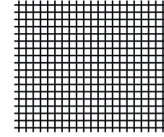
**Filet de plâtre AGS-SYSTEMS**

les filets de plâtre PVC confectionnés sont encliquetés dans le profilés de châssis AGS, ce qui crée une liaison solide entre l'élément de porte et la maçonnerie, empêche ainsi la formation de fissures capillaires et permet de renoncer aux joints acryliques convient aux profilés de châssis



	Longueur mm
12.108.08	2300

- Faire chevaucher les filets de plâtre dans les coins.



12.108.08

**Ruban adhésif double-face AGS-SYSTEMS TFN / TR**

convient aux profilés de châssis AGS TFN et TR



	Épaisseur mm	Longueur mm
12.108.16	3	5500



12.108.16

**Jeu de raccord d'équerre AGS-SYSTEMS TST / REVI20**

convient aux profilés de châssis AGS TST et REVI20, pour un montage rapide et professionnel grâce à des raccords d'angle vissables



	Article	Emballage pièce
12.108.21	Jeu de raccord d'équerre	4 ■



12.108.21

# Plinthes affleurantes

## Pour des exigences de haut Standing

### Diversité sans limites en matériaux ...

... des types de bois classiques comme le chêne, le frêne ou le bois de Wengé et d'alisier jusqu'aux parquets flottants en aluminium ou en acier inoxydable, des surfaces repoussant la saleté, corian, carbone, plinthes avec gravure personnalisée u.v.m. Le choix des matériaux est illimité. Conception flexible  
Des hauteurs de plinthes allant d'environ 35 mm jusqu'à 120 mm.

### Eclairage de fond

Des plinthes avec éclairage de fond unique ouvrent de nouvelles possibilités créatrices dans la technique d'éclairage, comme par exemple en tant que panneau indicateur ou en tant qu'éclairage de secours.

### Marches et arrondis

Il est à présent possible d'utiliser ce système unique également sur les marches, les estrades, les escaliers et les arrondis. Sur demande, nous pouvons vous soumettre une offre pour des arrondis avec un rayon allant jusqu'à 40 cm.

### Hygiène

Grâce aux bords affleurants le dépoussiérage des bords supérieurs des plinthes est inutile tout comme les traces de nettoyage restantes sur les murs.

### Isolation phonique

Etant donné qu'il n'y a pas de contact direct entre le plancher, la plinthe et la maçonnerie, les bords affleurants sont la solution adaptée pour l'isolation des bruits d'impacts. Les vibrations au sol ne seront pas retransmises. Ceci a été prouvé par un institut de contrôle externe.

### Si simple

- découper les plinthes à la longueur correspondante
- enfiler les pièces d'angles les unes dans les autres
- étaler la colle de montage sur le revers des plinthes en couvrant toute la surface
- ajuster à la hauteur correspondante
- avant d'intercaler le revêtement de sol, ôter la feuille de protection
- c'est terminé

## Montage simple

### Fonctionnel par un système de connection unique

Au travers du système de connection patenté, avec les équerres d'intérieur et d'extérieur, le montage s'effectue rapidement et facilement. Des découpes d'onglets chronophages n'ont plus raison d'être. Utilisable dans la construction à sec tout comme dans la construction massive.

### Des travaux de crépissage simplifiés

Le sous-profilé pour enduit est mis en place avant le crépissage, directement sur la maçonnerie brute. C'est là que la lisière supérieure sert de mesure indicative pour les axes verticaux et horizontaux. Il en résulte une simplification fondamentale des travaux de crépissage et économise de plus un temps précieux lors de travaux de pose des chants.





Modèle Light, construction massive avec plinthe en bois



Modèle Light, construction à sec avec plinthe en bois



Modèle C70, construction massive avec dalle de plinthe



Modèle C70, construction à sec avec dalle de plinthe



Modèle Z, construction à sec avec profil de recouvrement



Modèle Z, construction à sec avec plinthe en bois

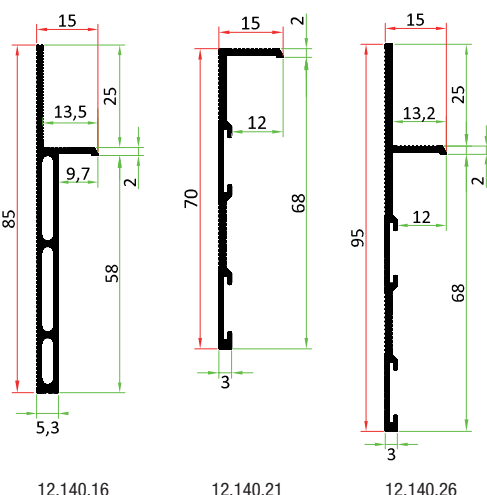
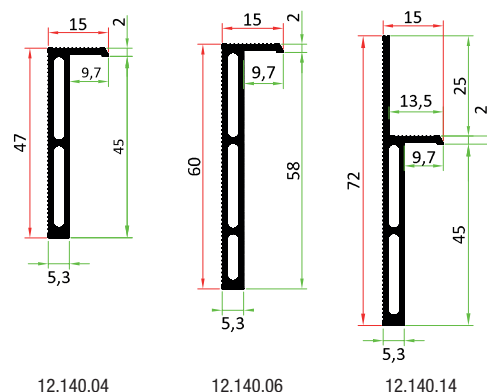
**Sous-profilés AGS-SYSTEMS Modèle Light / C70**

Aluminium troué, avec film de protection, montage simple et rapide par un système de connexion avec des profils d'angle intérieurs et extérieurs, utilisables pour des constructions à sec ou des constructions massives, dans les sous-profilés pour enduits peuvent être collés à charge du client des plinthes en bois à hauteur de 35 mm jusqu'à 90 mm ou des dalles murales ou des plaques pour sols ou des pierres naturelles à hauteur de 55 mm jusqu'à 120 mm, **sans** accessoires



Modèle	Construction	pour montage de	Longueur mm
12.140.04	Light 46	construction solid	Plinthes 2000 ■
12.140.06	Light 60	construction solid	Plinthes 2000 ■
12.140.14	Light 46	construction à sec	Plinthes 2000 ■
12.140.16	Light 60	construction à sec	Plinthes 2000 ■
12.140.21	C 70	construction solid	Plaques 2000 ■
12.140.26	C 70	construction à sec	Plaques 2000 ■

- Profils de châssis sur portes adhérent au mur, voir 12.100.
- Colle de montage Collano, voir 66.054.03 ou 66.054.21
- Colle de montage Geistlich, voir 66.124.31
- ■ = Vendu uniquement en longueurs complètes.
- Connecteurs d'escaliers sur demande.



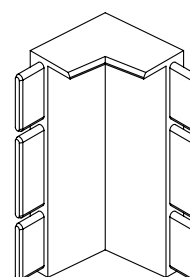
**Système de connexion AGS-SYSTEMS Model Light / C70**

convient aux profilés encastrés Light et C70, le système d'emboîtement breveté avec les raccords intérieurs et extérieurs permet un montage simple et rapide, assure des lignes parfaites

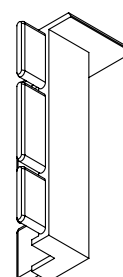


Article	pour modèle
12.140.61	Profil d'angle intérieur Light 46
12.140.62	Profil d'angle extérieur Light 46
12.140.65	Profil d'angle intérieur Light 60
12.140.66	Profil d'angle extérieur Light 60
12.140.67	Pièce de raccordement Light 46, Light 60
12.140.71	Profil d'angle intérieur C 70
12.140.72	Profil d'angle extérieur C 70
12.140.73	Pièce de raccordement C 70

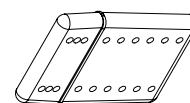
- Profils de châssis sur portes adhérent au mur, voir 12.100.
- Colle de montage Collano, voir 66.054.03 ou 66.054.21
- Colle de montage Geistlich, voir 66.124.31
- Connecteurs d'escaliers sur demande.



12.140.61/65/71



12.140.62./66/72



12.140.67+.73

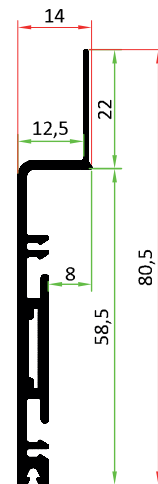
**Sous-profilés pour enduits AGS-SYSTEMS Modèle Z**

Profilé en plastique pour la réalisation de plinthes à fleur de mur, adaptés aux plinthes en bois, en carrelage, en moquette et aux plinthes préfabriquées KCLICK-IN en aluminium, munis d'un ruban adhésif double face, avec pièces de jonction enfichables pour relier les différents profilés sans soudure et sans bord visible, adaptés aux plaques de plâtre, hauteur de plinthe visible : env. 60-80 mm, **sans** profilé de recouvrement



Exécution	Modèle	Longueur mm
12.141.02 pour plaques de plâtre 12,5 mm	Z 12	2300

- Profilé de recouvrement voir 12.141.22-42
- Colle de montage Collano, voir 66.054.03 ou 66.054.21
- Colle de montage Geistlich, voir 66.124.31



12.141.02

**Profilé de recouvrement AGS-SYSTEMS Modèle Z**

Profilé de recouvrement en aluminium, KCLICK-IN pour la réalisation de plinthes à fleur de mur, adaptés au profilé d'encastrement modèle Z, hauteur de plinthe visible: env. 60-80 mm, **sans** profilé d'encastrement



Couleur	Modèle	Longueur mm
12.141.22 blanc pur 9010	Z 12	2300
12.141.32 blanc trafic 9016	Z 12	2300
12.141.42 anodisé	Z 12	2300

- Profilé de recouvrement voir 12.141.02



12.141.22-42

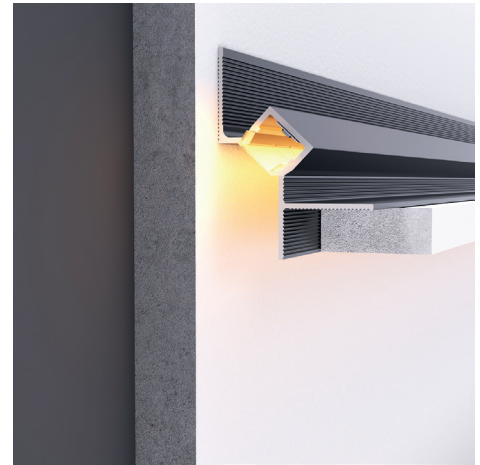
**Profilé pour joints creux AGS-SYSTEMS Modèle ILLU-A**



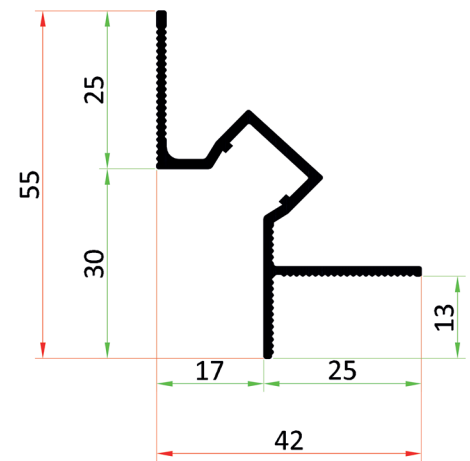
Ce profilé de joint d'ombre pour plafond en aluminium destiné à recevoir des bandes LED permet de créer un joint d'ombre continu et éclairé le long du plafond - pour plus de profondeur, d'élégance et d'accent architectural dans la pièce. Une bande LED assure un éclairage indirect doux qui donne de la chaleur et du style aux espaces intérieurs.

Exécution	Longueur mm	Modèle
12.141.60 pour joint creux	2500	ILLU-A

- Colle de montage Collano voir 66.054.03 ou 66.054.21
- Colle de montage Geistlich voir 66.124.31
- Difusor voir 12.141.62



1214160\_00



12.141.60

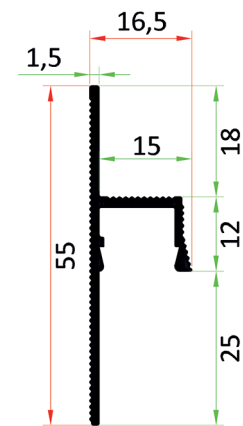
**Profilé pour joints d'ombre AGS-SYSTEMS Modèle ILLU-B**



Ce profilé de joint d'ombre pour plafond en aluminium destiné à recevoir des bandes LED permet de créer un joint d'ombre continu et éclairé le long du plafond - pour plus de profondeur, d'élégance et d'accent architectural dans la pièce. Une bande LED assure un éclairage indirect doux qui donne de la chaleur et du style aux espaces intérieurs.



12.141.61



12.141.61

	Exécution	Longueur mm	Modèle
12.141.61	pour joint creux	2000	ILLU-B

- Colle de montage Collano voir 66.054.03 ou 66.054.21
- Colle de montage Geistlich voir 66.124.31
- Difusor voir 12.141.62

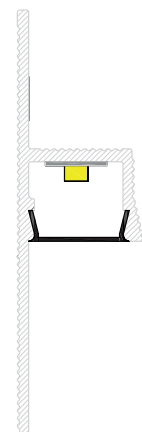
**Diffuseur pour AGS-SYSTEMS modèle ILLU-A+B**



Diffuseur pour ILLU-A+B, sert de profilé à clipser pour recouvrir la LED

	Exécution	Longueur mm	Modèle
12.141.62	für ILLU_A+B	2300	ILLU-A+B

- Profilé pour joints d'ombre ILLU-A / B voir 12.141.



12.141.62

**Profilé pour joints d'ombre AGS-SYSTEMS Modèle S20**

Le profilé de joint d'ombre S20 sépare le sol et le mur de manière élégante, souligne l'architecture moderne et assure des lignes claires et de qualité dans la pièce.

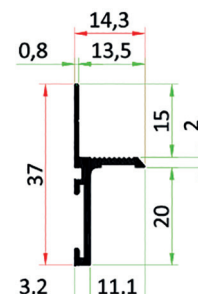


Exécution	Longueur mm	Modèle
12.141.65 pour joint creux	2000	S20

- Colle de montage Collano voir 66.054.03 ou 66.054.21
- Colle de montage Geistlich voir 66.124.31
- Pièce de jonction AGS-SYSTEMS C70 12.140.73



12.141.65



12.141.65

**Profilé pour joints d'ombre AGS-SYSTEMS Modèle S22**

Le profilé de joint d'ombre S22 assure une séparation élégante entre le sol et le mur. Il souligne l'aménagement moderne d'une pièce, fait flotter visuellement les surfaces murales et confère au sol une structure linéaire de haute qualité.

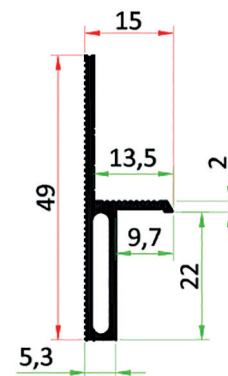


Exécution	Longueur mm	Modèle
12.141.66 pour joint creux	2000	S22

- Colle de montage Collano voir 66.054.03 ou 66.054.21
- Colle de montage Geistlich voir 66.124.31
- Pièce de jonction AGS-SYSTEMS Ligth 46, Light 60 12.140.67



12.141.66



12.141.66

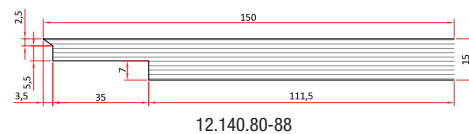
**Éléments de raccordement AGS-SYSTEMS Model Light / C70, pour TUT**

permet de raccorder les profilés encastrés Light et C70 au profilé d'hubriserie TUT



Modèle	Construction		pour glissière
12.140.80	Light 46	construction solid	TUT
12.140.81	Light 60	construction solid	TUT
12.140.83	C 70	construction solid	TUT
12.140.85	Light 46	construction à sec	TUT
12.140.86	Light 60	construction à sec	TUT
12.140.88	C 70	construction à sec	TUT

- Profils de châssis sur portes adhérent au mur, voir 12.100.



12.140.80-88

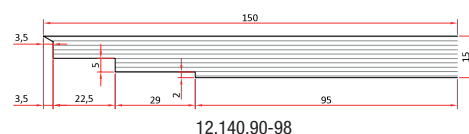
**Éléments de raccordement AGS-SYSTEMS Model Light / C70, pour TUS**

permet de raccorder les profilés encastrés Light et C70 au profilé d'hubriserie TUS



Modèle	Construction		pour glissière
12.140.90	Light 46	construction solid	TUS
12.140.91	Light 60	construction solid	TUS
12.140.93	C 70	construction solid	TUS
12.140.95	Light 46	construction à sec	TUS
12.140.96	Light 60	construction à sec	TUS
12.140.98	C 70	construction à sec	TUS

- Profils de châssis sur portes adhérent au mur, voir 12.101.



12.140.90-98

### Fiche pour objets BASYS PIVOTA® DX 38 "N" 3-D

Châssis aluminium, platines acier, pour portes noyées, avec la porte fermée, la bande est invisible, réglage tridimensionnel, sans entretien, avec vis visibles ou modèle Design, avec vis de montage, force portante avec 2 fiches env. 60 kg

**BaSys**  
Bartels Systembeschläge GmbH

#### Modèle design:

Cette option convient parfaitement pour un aspect puriste, des plaques de recouvrement maintenues par des aimants permettent d'accéder facilement aux vis de fixation tout en les recouvrant de manière esthétique

Finition	Exécution	Poids du vantail max. kg	Numéro d'usine
10.500.12	nickelé velours Standard	60	041084
10.500.16	nickelé velours Design	60	041129
10.500.18	noir profond RAL 9005 Design	60	041173

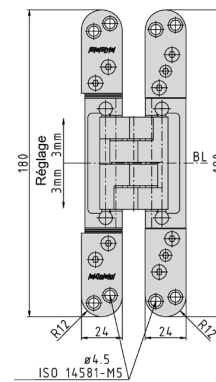
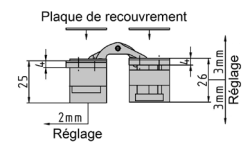
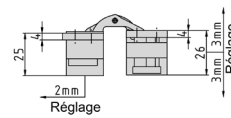
- Plaque de logement, voir 10.508.00
- Support de bande, voir 10.509.81
- Autres surfaces disponibles sur demande.



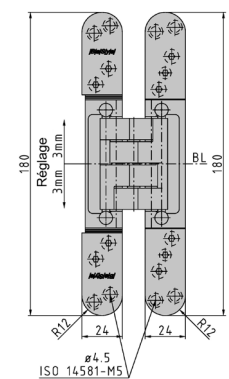
10.500.12



10.500.18



10.500.12



10.500.16-18



## Fiche pour objets BASYS PIVOTA® DX 78 3-D

Châssis aluminium, platines acier, profondeur de fraisage 4 mm, pour portes noyées, avec la porte fermée, la bande est invisible, réglage tridimensionnel, sans entretien, avec vis visibles ou modèle Design, avec vis de montage, force portante avec 2 fiches env. 80 kg

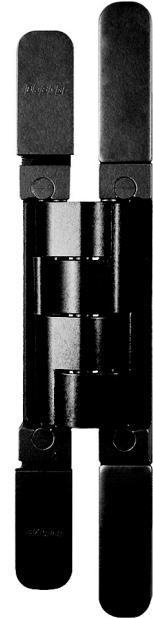
**BaSys**  
Bartels Systembeschläge GmbH

Finition	Exécution	Poids du vantail max. kg	Numéro d'usine	
10.500.41	nickelé velours	Standard	80	041090
10.500.45	nickelé velours	Design	80	041091
10.500.48	noir profond RAL 9005	Design	80	041236

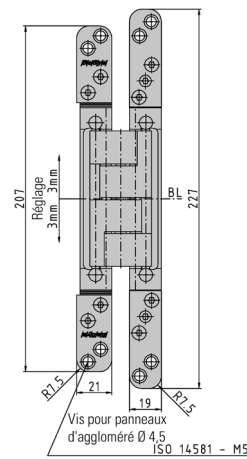
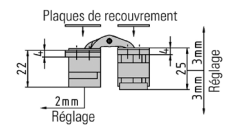
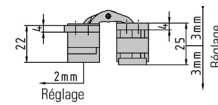
- Plaque de logement, voir 10.508.40
- Support de bande n'est pas disponible.
- Autres surfaces disponibles sur demande.



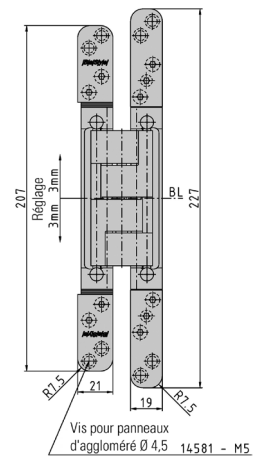
10.500.41



10.500.48



10.500.41



10.500.45-48

### Fiche pour objets BASYS PIVOTA® DX 60 3-D

Châssis aluminium, platines acier, pour portes noyées, avec la porte fermée, la bande est invisible, réglage tridimensionnel, sans entretien, avec vis visibles ou modèle Design, pour l'utilisation sur des portes dans des voies d'évacuation et de secours avec des exigences en matière de protection contre la fumée et l'incendie, avec vis de fixation, force portante avec 2 fiches env. 100 kg,

#### Modèle design:

Cette option convient parfaitement pour un aspect puriste, des plaques de recouvrement maintenues par des aimants permettent d'accéder facilement aux vis de fixation tout en les recouvrant de manière esthétique

**BaSys**  
Bartels Systembeschläge GmbH

Finition	Exécution	Poids du vantail max. kg	Numéro d'usine
10.502.01	nickelé velours	Standard	100 037938
10.502.05	nickelé velours	Design	100 039712
10.502.08	noir profond RAL 9005	Design	100 S19024

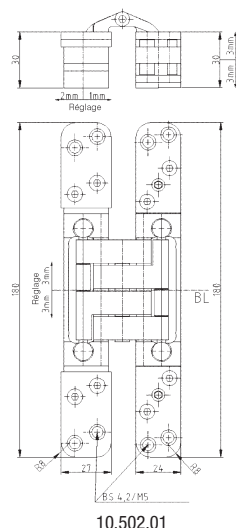
- Plaque de logement, voir 10.508.60 fine et 10.508.80 large.
- Support de bande, voir 10.509.84
- Autres surfaces disponibles sur demande.



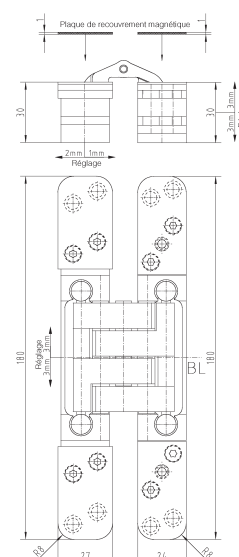
10.502.01



10.502.08



10.502.01



10.502.05-08



### Fiche pour objets BASYS PIVOTA® DX 62 3-D

Châssis aluminium, platines acier, pour portes noyées, avec la porte fermée, la bande est invisible, réglage tridimensionnel, sans entretien, cache dans la partie châssis, pour l'utilisation sur des portes dans des voies d'évacuation et de secours avec des exigences en matière de protection contre la fumée et l'incendie, avec vis de montage, force portante avec 2 fiches env. 100 kg

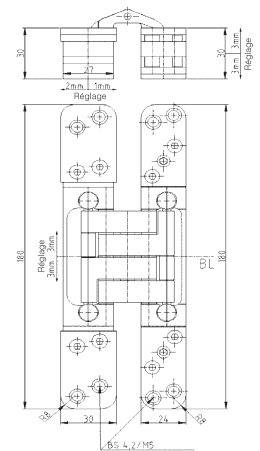
	Finition	Poids du vantail max. kg	Numéro d'usine
10.502.21	nickelé velours	100	037945

- Plaque de logement, voir 10.508.60 fine et 10.508.80 large.
- Support de bande, voir 10.509.86
- Autres surfaces disponibles sur demande.



10.502.21

**BaSys**  
Bartels Systembeschläge GmbH



10.502.21



### Fiche pour objets BASYS PIVOTA® DX 80 3-D ZA

Châssis aluminium, platines acier, pour portes noyées, avec cadre en retrait par rapport, avec la porte fermée, la bande est invisible, réglage tridimensionnel, sans entretien, avec vis de montage

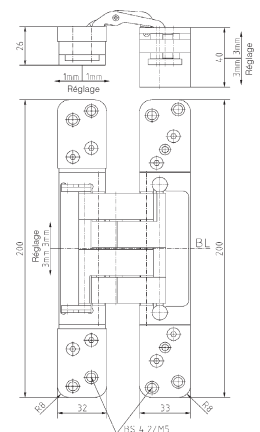
	Finition	Poids du vantail max. kg	Numéro d'usine
10.503.01	nickelé velours	80	040278
10.503.05	nickelé velours	120	041431

- Plaque de logement, voir 10.509.00
- Support de bande n'est pas disponible.
- Autres surfaces disponibles sur demande.



10.503.01

**BaSys**  
Bartels Systembeschläge GmbH



10.503.01

**Fiche pour objets BASYS PIVOTA® DX 100 3-D**

Châssis acier, platines acier, pour portes noyées, avec la porte fermée, la bande est invisible, réglage tridimensionnel, sans entretien, avec vis visibles ou modèle Design, pour l'utilisation sur des portes dans des voies d'évacuation et de secours avec des exigences en matière de protection contre la fumée et l'incendie, avec vis de montage, force portante avec 2 fiches env. 120 kg

**Modèle design:**

Cette option convient parfaitement pour un aspect puriste, des plaques de recouvrement maintenues par des aimants permettent d'accéder facilement aux vis de fixation tout en les recouvrant de manière esthétique



Finition	Exécution	Poids du vantail max. kg	Numéro d'usine
10.503.11	nickelé velours Standard	120	037939
10.503.15	nickelé velours Design	120	039713
10.503.18	noir profond RAL 9005 Design	120	S14055

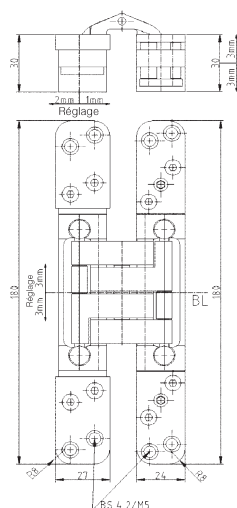
- Plaque de logement, voir 10.508.60 fine et 10.508.80 large.
- Support de bande, voir 10.509.84
- Autres surfaces disponibles sur demande.



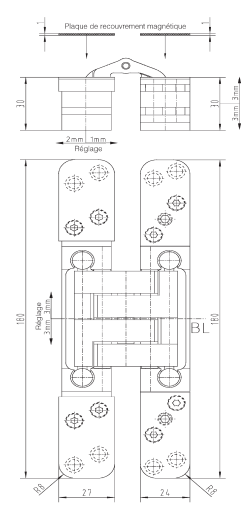
10.503.11



10.503.18



10.503.11



10.503.15-18



### Fiche pour objets SIMONSWERK TECTUS TE 240 3D

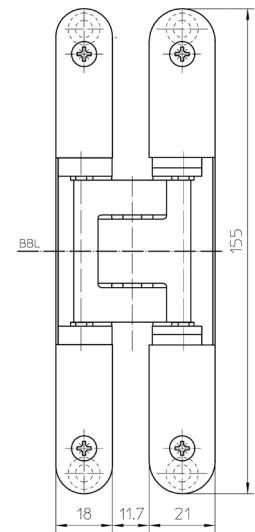
Matériau de base en zinc moulé sous pression, aluminium et acier, pose entièrement cachée, pour portes sans rainure sur huisseries bois et acier, possibilité de réglage 3D, réglage sur le côté et en hauteur  $\pm 3$  mm, pression d'appui  $\pm 1$  mm, techn. à paliers lisses sans entretien, angle d'ouverture jusqu'à  $180^\circ$ , force portante avec 2 fiches env. 60 kg

	Finition	Poids du vantail max. kg	Numéro d'usine
10.400.06	incolore anodisé F1	60	5 400679 0 12402
10.400.08	fini inox	60	5 400679 0 12602
10.400.09	noir profond RAL 9005	60	5 400679 0 10702
10.400.10	bronze métallisé	60	5 400679 0 16802

- Fraise  $\varnothing$  16 mm, voir 88.650.16
- Plaque de fixation pour huisseries à revêtement, voir 10.402.05-35
- Élément de logement pour huisseries acier, voir 10.402.55-86
- Cadre de fraisage universel, voir 99.150.
- Gabarit de fraisage, voir 99.151.
- Bandes TE 240 3D également pour portes affleurantes à rainure.
- Réglages avec clé à six pans creux de 4 mm.
- Vis à tête fraisée  $\varnothing$  5 mm.



10.400.06-09



10.400.06-09

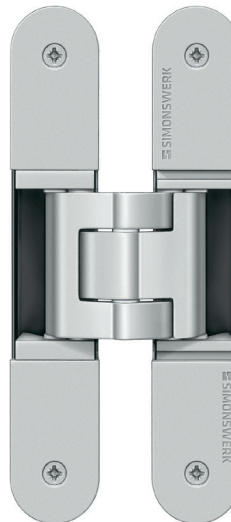
**SIMONSWERK**

### Fiche pour objets SIMONSWERK TECTUS TE 340 D

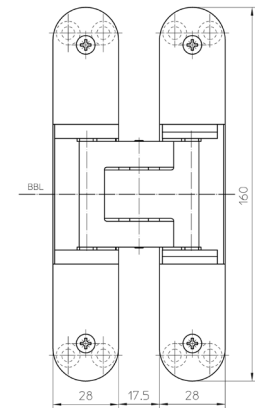
Matériau de base en zinc moulé sous pression, aluminium et acier, pose entièrement cachée, pour portes sans rainure sur huisseries bois et acier, possibilité de réglage 3D, réglage sur le côté et en hauteur  $\pm 3$  mm, pression d'appui  $\pm 1$  mm, techn. à paliers lisses sans entretien, angle d'ouverture jusqu'à  $180^\circ$ , force portante avec 2 fiches env. 80 kg

	Finition	Poids du vantail max. kg	Numéro d'usine
10.400.15	incolore anodisé F1	80	5 400605 0 12402
10.400.17	fini inox	80	5 400605 0 12602
10.400.19	noir profond RAL 9005	80	5 400605 0 10702
10.400.20	bronze métallisé	80	5 400605 0 16802

- Fraise  $\varnothing$  24 mm, voir 88.650.24
- Plaque de fixation pour huisseries à revêtement, voir 10.402.05-35
- Élément de logement pour huisseries acier, voir 10.402.55-86
- Cadre de fraisage universel, voir 99.150.
- Gabarit de fraisage, voir 99.151.
- Réglages avec clé à six pans creux de 4 mm.
- Vis à tête fraisée  $\varnothing$  5 mm.



10.400.15-19



10.400.15-19

**SIMONSWERK**



### Fiche pour objets SIMONSWERK TECTUS TE 540 3D

Matériau de base en zinc moulé sous pression, aluminium et acier, pose entièrement cachée, pour portes sans rainure sur huisseries bois et acier, possibilité de réglage 3D, réglage sur le côté et en hauteur  $\pm 3$  mm, pression d'appui  $\pm 1$  mm, techn. à paliers lisses sans entretien, angle d'ouverture jusqu'à 180°, force portante avec 2 fiches env. 120 kg

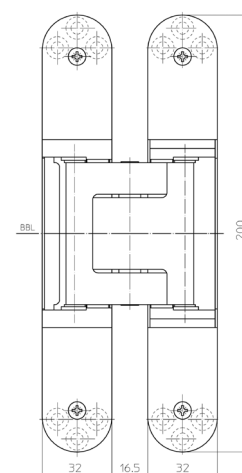
**SIMONSWERK**

	Finition	Poids du vantail max. kg	Numéro d'usine
<b>10.400.25</b>	incolore anodisé F1	120	5 400687 0 12402
<b>10.400.27</b>	fini inox	120	5 400687 0 12602
<b>10.400.29</b>	noir profond RAL 9005	120	5 400687 0 10702
<b>10.400.30</b>	bronze métallisé	120	5 400687 0 16802

- Fraise  $\varnothing$  24 mm, voir 88.650.24
- Plaque de fixation pour huisseries à revêtement, voir 10.402.05-35
- Élément de logement pour huisseries acier, voir 10.402.55-86
- Cadre de fraisage universel, voir 99.150.
- Gabarit de fraisage, voir 99.151.
- Réglages avec clé à six pans creux de 4 mm.
- Vis à tête fraisée  $\varnothing$  5 mm.



10.400.25-29



10.400.25-29



### Fiche pour objets SIMONSWERK TECTUS TE 541 3D FVZ

pose entièrement cachée, pour portes d'habitation et de bâtiment affleurantes avec cadre en retrait par rapport à la surface jusqu'à 14 mm sur cadre en bois ou métallique, possibilité de réglage 3D, réglage sur le côté et en hauteur  $\pm 3$  mm, pression d'appui  $\pm 1$  mm, techn. à paliers lisses sans entretien, angle d'ouverture jusqu'à 180°, force portante avec 2 fiches env. 100 kg

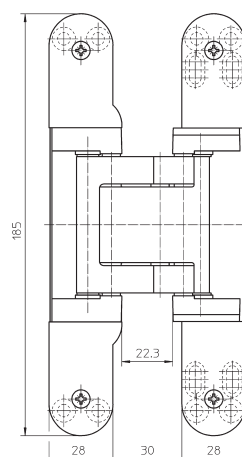
**SIMONSWERK**

	Finition	Poids du vantail max. kg	Numéro d'usine
<b>10.404.25</b>	incolore anodisé F1	100	5 400631 0 12402
<b>10.404.27</b>	fini inox	100	5 400631 0 12602

- Plaque de fixation pour huisseries à revêtement, voir 10.402.77
- Fraise  $\varnothing$  24 mm, voir 88.650.24
- Cadre de fraisage universel, voir 99.150.
- Gabarits de fraisage, voir 99.151.28
- Vis à tête fraisée  $\varnothing$  5 mm.
- Réglages avec clé à six pans creux 4 mm.



10.404.25-27



10.404.25-27



**Serrure à mortaiser magnétique GLUTZ 24100, avec blocage du bec-de-cane, avec bec-de-cane magnétique Delrin, avec têtère ronde 18 x 230 mm, inox mat**

Serrure à mortaiser magnétique avec support du bec-de-cane magnétique ajustable et pêne dormant principal en acier, convient à toutes les portes intérieures - porte à recouvrement ou affleurée, comme set complet pour huisserie en acier ou en combinaison avec la gâche plate GLUTZ 22810 pour huisserie en bois, la technologie du bec-de-cane magnétique Delrin offre plusieurs avantages, le bec-de-cane affleurant dans la têtère crée un design élégant du vantail de porte, il est possible d'utiliser des gâches plates sans languette et les rayures et les dégâts de peinture sur les huisseries appartiennent au passé, le nettoyage est simplifié car il n'y a pas d'accumulation de saleté et de graisse, le système complet est très silencieux grâce à l'amortissement spécial du bec-de-cane magnétique Delrin et à l'ajustement parfait de la profondeur des aimants, de plus, un faible réglage du ferme-porte est possible, car le bec-de-cane magnétique Delrin ne provoque aucune résistance pendant la fermeture, **sans** gâche



15.073. - 15.074., figure = DIN droite



Sens de Serrure	Découpe / Distance mm	Distance au canon / Têtère / Fouillot mm	Numéro d'usine	
15.073.01	DIN droite	BB 78	60 / 18 / 8	290053
15.073.02	DIN droite	BB 78	60 / 18 / 8	290159
15.073.03	DIN droite	BB 78	70 / 18 / 8	290162
15.073.04	DIN droite	BB 78	70 / 18 / 8	290163
15.073.05	DIN gauche	BB 78	60 / 18 / 8	290054
15.073.06	DIN gauche	BB 78	60 / 18 / 8	290158
15.073.07	DIN gauche	BB 78	70 / 18 / 8	290160
15.073.08	DIN gauche	BB 78	70 / 18 / 8	290161
15.073.23	DIN droite	RZW 78	60 / 18 / 8	285952
15.073.24	DIN droite	RZW 78	70 / 18 / 8	286933
15.073.25	DIN droite	RZW 78	80 / 18 / 8	286852
15.073.28	DIN gauche	RZW 78	60 / 18 / 8	286931
15.073.29	DIN gauche	RZW 78	70 / 18 / 8	286932
15.073.30	DIN gauche	RZW 78	80 / 18 / 8	286934
15.073.33	DIN droite	WC 78	60 / 18 / 8	289989
15.073.34	DIN droite	WC 78	70 / 18 / 8	290173
15.073.38	DIN gauche	WC 78	60 / 18 / 8	289990
15.073.39	DIN gauche	WC 78	70 / 18 / 8	290172
15.073.53	DIN droite	PZW 78	60 / 18 / 8	286942
15.073.54	DIN droite	PZW 78	70 / 18 / 8	286944
15.073.55	DIN droite	PZW 78	80 / 18 / 8	286946
15.073.58	DIN gauche	PZW 78	60 / 18 / 8	286941
15.073.59	DIN gauche	PZW 78	70 / 18 / 8	286943
15.073.60	DIN gauche	PZW 78	80 / 18 / 8	286945
15.074.01	DIN droite	BB 78	60 / 18 / 9	290166
15.074.02	DIN droite	BB 78	60 / 18 / 9	290167
15.074.03	DIN droite	BB 78	70 / 18 / 9	290170
15.074.04	DIN droite	BB 78	70 / 18 / 9	290171
15.074.05	DIN gauche	BB 78	60 / 18 / 9	290164
15.074.06	DIN gauche	BB 78	60 / 18 / 9	290165
15.074.07	DIN gauche	BB 78	70 / 18 / 9	290168
15.074.08	DIN gauche	BB 78	70 / 18 / 9	290169
15.074.23	DIN droite	RZW 78	60 / 18 / 9	286936
15.074.24	DIN droite	RZW 78	70 / 18 / 9	286938
15.074.25	DIN droite	RZW 78	80 / 18 / 9	286940
15.074.28	DIN gauche	RZW 78	60 / 18 / 9	286935
15.074.29	DIN gauche	RZW 78	70 / 18 / 9	286937
15.074.30	DIN gauche	RZW 78	80 / 18 / 9	286939
15.074.33	DIN droite	WC 78	60 / 18 / 9	290175
15.074.34	DIN droite	WC 78	70 / 18 / 9	290177
15.074.38	DIN gauche	WC 78	60 / 18 / 9	290174
15.074.39	DIN gauche	WC 78	70 / 18 / 9	290176
15.074.53	DIN droite	PZW 78	60 / 18 / 9	286315
15.074.54	DIN droite	PZW 78	70 / 18 / 9	286947
15.074.55	DIN droite	PZW 78	80 / 18 / 9	286949
15.074.58	DIN gauche	PZW 78	60 / 18 / 9	286314
15.074.59	DIN gauche	PZW 78	70 / 18 / 9	286851
15.074.60	DIN gauche	PZW 78	80 / 18 / 9	286948

- Gâche, voir 15.184.31

**Serrure à mortaiser magnétique de panique GLUTZ 24110, avec blocage du bec-de-cane, avec bec-de-cane magnétique Delrin, Panique E, avec tête ronde 18 x 230 mm, inox mat**

Serrure à mortaiser magnétique de panique à bec-de-cane magnétique, avec support du bec-de-cane magnétique ajustable, blocage du bec-de-cane automatique et fonction anti-panique E, convient à toutes les portes intérieures - porte à recouvrement ou affleurée, comme set complet pour huisserie en acier ou en combinaison avec la gâche plate GLUTZ 22820 pour huisserie en bois, la technologie du bec-de-cane magnétique Delrin offre plusieurs avantages, le bec-de-cane affleurant dans la tête crée un design élégant du vantail de porte, il est possible d'utiliser des gâches plates sans languette et les rayures et les dégâts de peinture sur les huisseries appartiennent au passé, le nettoyage est simplifié car il n'y a pas d'accumulation de saleté et de graisse, le système complet est très silencieux grâce à l'amortissement spécial du bec-de-cane magnétique Delrin et à l'ajustement parfait de la profondeur des aimants, de plus, un faible réglage du ferme-porte est possible, car le bec-de-cane magnétique Delrin ne provoque aucune résistance pendant la fermeture, **sans gâche**



17.107. - 17.108., figure = DIN droite



	Sens de Serrure	Fonction	Découpe / Distance mm	Distance au canon / Tête / Fouillot mm	Numéro d'usine
17.107.23	DIN droite	E	RZW 78	60 / 18 / 8	24110.6
17.107.24	DIN droite	E	RZW 78	70 / 18 / 8	24110.6
17.107.25	DIN droite	E	RZW 78	80 / 18 / 8	24110.6
17.107.28	DIN gauche	E	RZW 78	60 / 18 / 8	24110.6
17.107.29	DIN gauche	E	RZW 78	70 / 18 / 8	24110.6
17.107.30	DIN gauche	E	RZW 78	80 / 18 / 8	24110.6
17.107.53	DIN droite	E	PZW 78	60 / 18 / 8	24110.7
17.107.54	DIN droite	E	PZW 78	70 / 18 / 8	24110.7
17.107.55	DIN droite	E	PZW 78	80 / 18 / 8	24110.7
17.107.58	DIN gauche	E	PZW 78	60 / 18 / 8	24110.7
17.107.59	DIN gauche	E	PZW 78	70 / 18 / 8	24110.7
17.107.60	DIN gauche	E	PZW 78	80 / 18 / 8	24110.7
17.108.23	DIN droite	E	RZW 78	60 / 18 / 9	24110.6
17.108.24	DIN droite	E	RZW 78	70 / 18 / 9	24110.6
17.108.25	DIN droite	E	RZW 78	80 / 18 / 9	24110.6
17.108.28	DIN gauche	E	RZW 78	60 / 18 / 9	24110.6
17.108.29	DIN gauche	E	RZW 78	70 / 18 / 9	24110.6
17.108.30	DIN gauche	E	RZW 78	80 / 18 / 9	24110.6
17.108.53	DIN droite	E	PZW 78	60 / 18 / 9	24110.7
17.108.54	DIN droite	E	PZW 78	70 / 18 / 9	24110.7
17.108.55	DIN droite	E	PZW 78	80 / 18 / 9	24110.7
17.108.58	DIN gauche	E	PZW 78	60 / 18 / 9	24110.7
17.108.59	DIN gauche	E	PZW 78	70 / 18 / 9	24110.7
17.108.60	DIN gauche	E	PZW 78	80 / 18 / 9	24110.7

- Gâche, voir 15.184.41
- Si la serrure est utilisée comme fermeture de fuite, la version avec fouillot auto-serrante carré 9 mm doit être utilisée. En cas d'utilisation comme fermetures de fuite, les douilles de réduction (fouillot / tige carrée) ne sont pas autorisés.

**Serrure à mortaiser magnétiques KFV® 116, avec têtère ronde 18 x 235 mm, inox mat**

**KFV®**

Utilisable pour DIN droite et DIN gauche, pêne dormant à 2 tours, idéal pour l'utilisation sur des portes à recouvrement, le pêne dormant est à fleur de la têtère de la serrure lorsque la porte est ouverte et est attiré dans la gâche à l'aide d'un aimant puissant lors de la fermeture et y est fixé de manière sûre, grâce à l'actionnement par la force magnétique, aucun bruit d'impact du pêne dormant sur la gâche n'est audible lors de la fermeture, **sans** gâche, pour la présentation BB, 1 clé d'une longueur de 70 mm est toujours fournie



15.280.20-25



	Découpe / Distance mm	Distance au canon / Têtère / Fouillot mm	Numéro d'usine
15.280.20	BB 72	55 / 18 / 8	3476323
15.280.21	RZ 74	55 / 18 / 8	3495833
15.280.24	WC 78	55 / 18 / 8	3476324
15.280.25	PZW 72	55 / 18 / 8	3475260

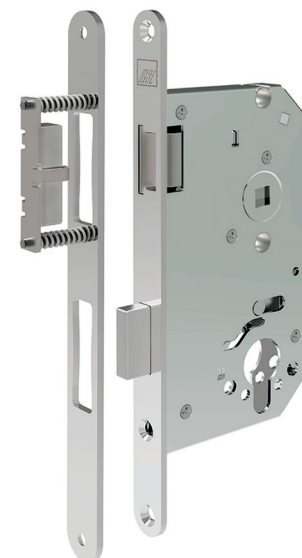
- Gâche KFV, voir 15.280.51
- Gâche BaSys magnétique réglable, voir 15.280.561+62
- Clé numérotée KFV, voir 15.280.83-91

**Serrure à mortaiser magnétiques MSL 1113-Bloc serrure, Casa Gamma serrure de sécurité à entailler, avec têtère ronde 18 x 230 mm, inox mat, complet avec gâche réglable en profondeur**

**MSL**  
ASSA ABLOY

verrou 1 tour 12 mm, pour porte de chambre et porte extérieures et en générale dans des bâtiments publics comme des bâtiments administratifs ou des bâtiments industriels avec des grands bureaux compatible coupe-feu,

**ouvrir:** le bec de cane reste retracté lorsque la porte est ouverte,  
**fermer:** le bec de cane se déclenche par un champ magnétique, le bec de cane sera attiré par l'aimant, complet avec gâche ronde réglable en profondeur



15.282.02-57, Figure = DIN gauche

	Découpe / Distance mm	Distance au canon / Têtère / Fouillot mm	Sens de Serrure	Numéro d'usine
15.282.02	BB 78	60 / 18 / 8	DIN droite	10605031
15.282.03	BB 78	70 / 18 / 8	DIN droite	10605033
15.282.06	BB 78	60 / 18 / 8	DIN gauche	10605032
15.282.07	BB 78	70 / 18 / 8	DIN gauche	10605034
15.282.12	RZW 78	60 / 18 / 8	DIN droite	10605039
15.282.13	RZW 78	70 / 18 / 8	DIN droite	10605041
15.282.16	RZW 78	60 / 18 / 8	DIN gauche	10605040
15.282.17	RZW 78	70 / 18 / 8	DIN gauche	10605042
15.282.32	WC 78	60 / 18 / 8	DIN droite	10605035
15.282.33	WC 78	70 / 18 / 8	DIN droite	10605037
15.282.36	WC 78	60 / 18 / 8	DIN gauche	10605036
15.282.37	WC 78	70 / 18 / 8	DIN gauche	10605038
15.282.52	PZW 78	60 / 18 / 8	DIN droite	10605043
15.282.53	PZW 78	70 / 18 / 8	DIN droite	10605045
15.282.56	PZW 78	60 / 18 / 8	DIN gauche	10605044
15.282.57	PZW 78	70 / 18 / 8	DIN gauche	10605046

- Autres exécutions sur demande.



## Joint pour embrasure DEVENTER SP 7677

Qualité TPS, mousse d'élastomère thermoplastique, pour portes de fourrage avec point de rotation défavorable, jeu de butée 5 mm

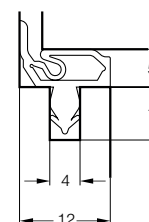
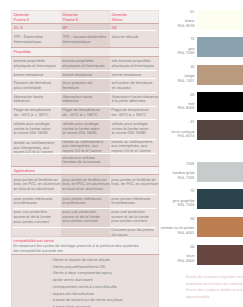
## DEVENTER

	Couleur	Largeur de feuillure mm	Numéro d'usine	Longueur de rouleau Mètre
12.611.11	blanc	12	SP 7677	150 ■
12.611.12	gris claire	12	SP 7677	150 ■
12.611.13	beige	12	SP 7677	150 ■
12.611.15	noir	12	SP 7677	150 ■
12.611.16	brun rustique	12	SP 7677	150 ■

- = Vendu uniquement par paquet complet.



12.611.11-16



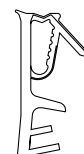
## Joint de cadre DEVENTER SP 7612 / SP 7713 / SP 7715 / SP 7718

Qualité TPS, mousse élastomère thermoplastique, pour portes extérieures avec point de rotation défavorable ou comme joint de feuillure de battant, jeu de butée 5 mm

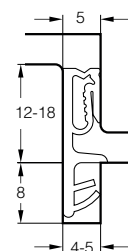
## DEVENTER

	Couleur	Largeur de feuillure mm	Numéro d'usine	Longueur de rouleau Mètre
12.646.01	blanc	12	SP 7612	150 ■
12.646.03	beige	12	SP 7612	200 ■
12.646.05	noir	12	SP 7612	150 ■

- = Vendu uniquement par paquet complet.



12.646.01-36



12.646.01-36

## Joint de cadre GOLL® A 1020

qualité A, élastomère thermoplastique, très bonne reprise élastique, grande flexibilité, résistant à la température de -40° à +80° C, résistant au vieillissement, aux intempéries, aux UV et à l'ozone, pour vernis acryliques diluables à l'eau, jeu de butée 5,5 mm

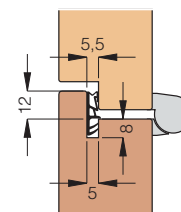


	Couleur	Largeur de feuillure mm	Numéro d'usine	Longueur de rouleau Mètre
12.648.01	blanc	12	A 1020-WE	100 ■
12.648.02	gris	12	A 1020-GR	100 ■
12.648.03	beige	12	A 1020-BE	100 ■
12.648.04	gris graphite	12	A 1020-GG	100 ■
12.648.05	noir	12	A 1020-SC	100 ■
12.648.07	beige brun	12	A 1020-BB	100 ■
12.648.51	blanc	12	A 1020-WE/KB	6 ■
12.648.52	gris	12	A 1020-GR/KB	6 ■
12.648.53	beige	12	A 1020-BE/KB	6 ■
12.648.54	gris graphite	12	A 1020-GG/KB	6 ■
12.648.55	noir	12	A 1020-SC/KB	6 ■
12.648.57	beige brun	12	A 1020-BB/KB	6 ■

- = Vendu uniquement par unités complètes.



12.648.01-57





## Nous voulons offrir quelque-chose à nos clients.

Que ce soit avec le conseil à la clientèle, avec l'assistance lors de l'optimisation des procédés, avec nos prestations logistiques, notre propre serrurerie pour des exécutions spéciales, nos nouveaux services en électrotechnique ou avec les informations utiles de la Newsletter, nous prenons très au sérieux les besoins de nos clients. Persuadez-vous vous-même de l'ensemble de nos vastes prestations.

# geiser

### Rudolf Geiser AG

Chasseralstrasse 12  
4900 Langenthal

verkauf@gela.ch  
+41 62 916 15 29

Rte André-Piller 43  
1720 Corminboeuf

vente@gela.ch  
+41 26 460 55 55

[www.gela.ch](http://www.gela.ch)